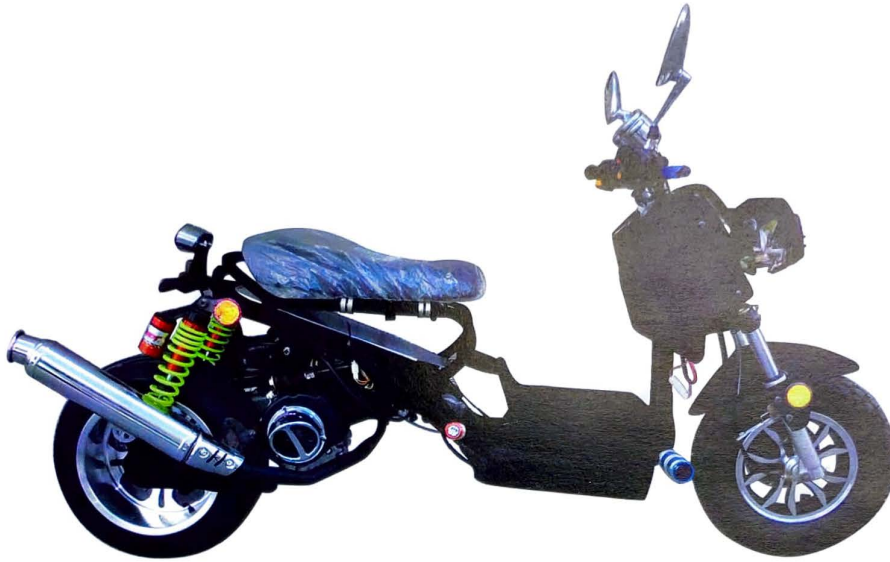


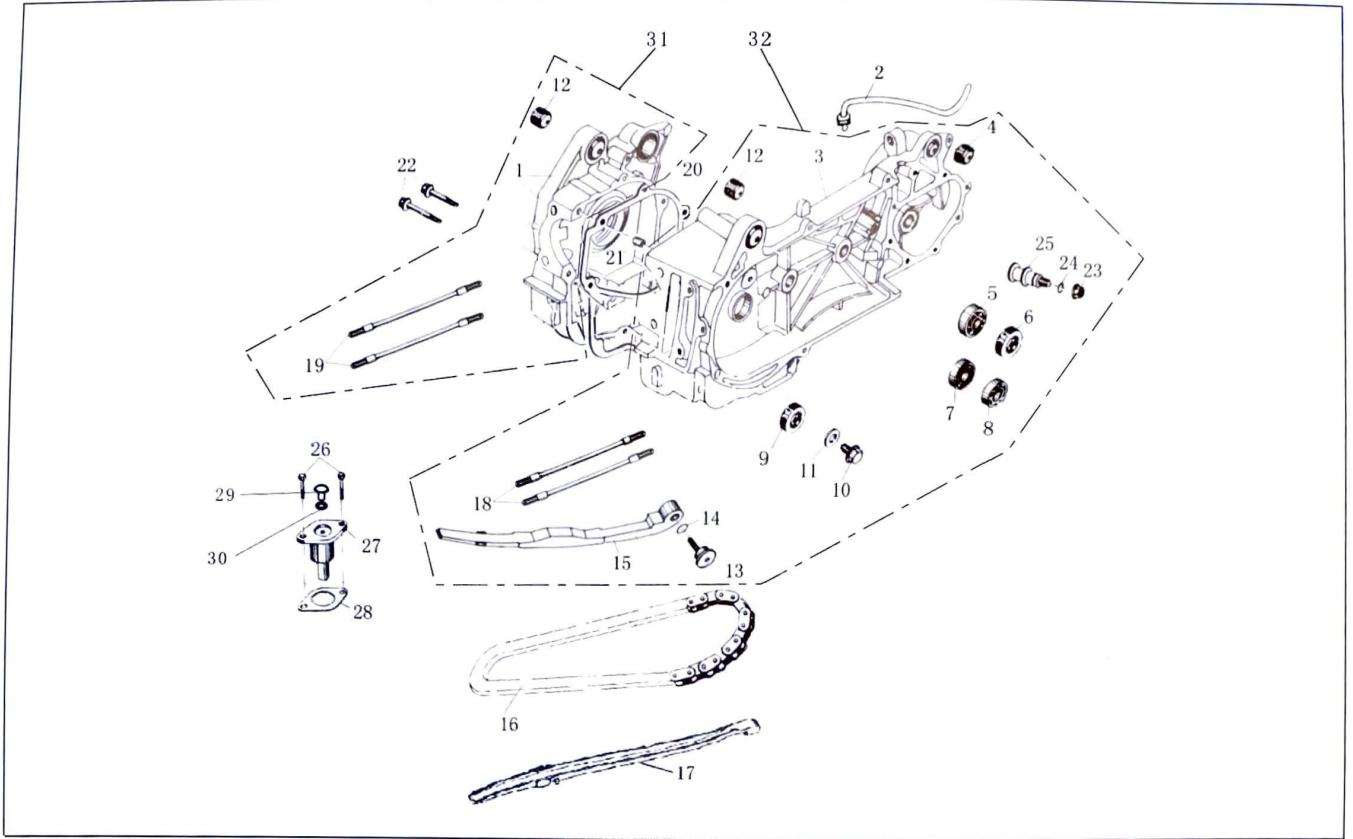
824

PARTS CATALOGUE



RY150T-13

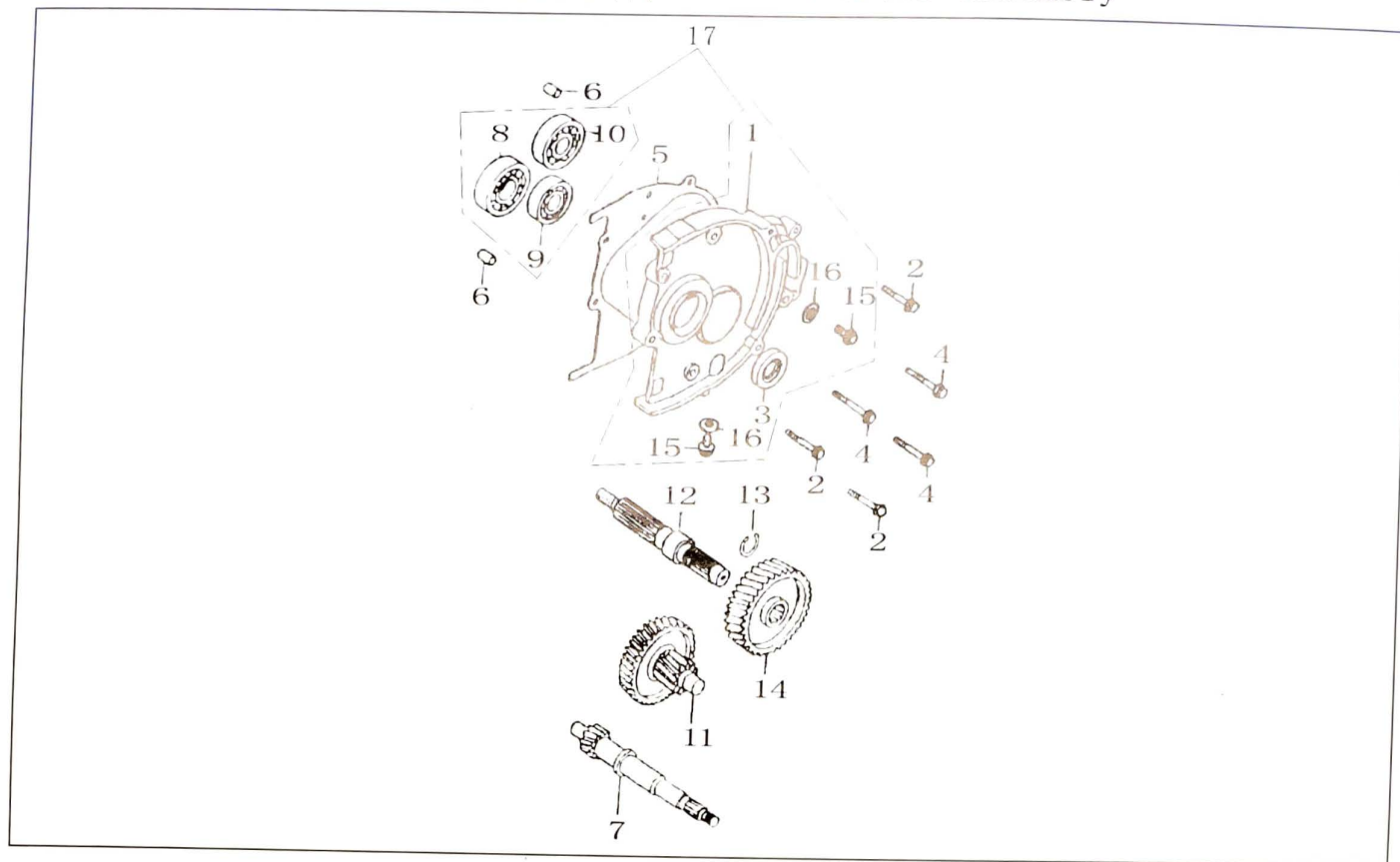
T-1 曲轴箱总成 Crankcase assy



T-1 曲轴箱总成 Crankcase assy

序号	产品名称	name	零部件编码	数量/台	单位	备注
1	右箱体	Crankcase ,Right	157QMJ-001-000	1	只	
2	通气管组合	Breather tube	152QMI-002-000	1	只	
3	左箱体本体总成	Left crankcase body assembly	157QMJ-002-000	1	只	
	左箱体本体总成(短)	Left crankcase body assembly(short)	157QMJ-002-001	1	只	
4	后减震套	Shock absorb bushing, rear	152QMI-004-000	2	只	
5	轴承6004-2RS	Bearing 6004-2RS	GB/T276-6004	1	只	
6	输出轴油封Φ27×Φ42×7	Oil seal,Output shaft Φ27×Φ42×7	152QMI-006-000	1	只	
7	轴承6301	Bearing 6301	GB/T276-6301	1	只	
8	轴承6002	Bearing 6002	GB/T276-6002	1	只	
9	曲轴油封Φ19.8×Φ30×5	Oil seal,crankcaseΦ19.8×Φ30×5	152QMI-009-000	1	只	
10	放油螺栓M12×1.5×14	Oil drain plug M12×1.5×14	152QMI-010-000	1	只	
11	平垫 Φ12×Φ18×1	Washer Φ12×Φ18×1	152QMI-011-000	1	只	
12	前减震套	Front shock absorb bushing	152QMI-012-000	2	只	
13	固定拉力杆螺钉	Screw,tension rod	152QMI-013-000	1	只	
14	O形圈Φ16×1.5	O ring Φ16×1.5	152QMI-014-000	1	只	
15	拉力杆	Pull lever	152QMI-015-000	1	只	
16	正时链条	Timing chain	152QMI-016-000	1	条	
17	分气链条导件	Chain guide	152QMI-017-000	1	只	
18	双头螺栓M8×195.5	Stud M8×195.5	152QMI-018-000	2	只	
19	双头螺栓M8×187.5	Stud M8×187.5	152QMI-019-000	2	只	
20	右箱体垫	Gasket,right crankcase	152QMI-020-000	1	只	
21	定位套 ø8×14	Positioning sleeve ø8×14	152QMI-021-000	2	只	
22	六角法兰面螺栓M6×50	Hex flange bolt M6×50	GB/T16674.1-M6×50-8.8	2	只	
23	螺母SM8	Screw SM8	152QMI-023-000	1	只	
24	O形圈Φ7.5×1.5	O ring Φ7.5×1.5	152QMI-024-000	1	只	
25	刹车销	Brake pin	157QMJ-003-000	1	只	
26	六角法兰面螺栓M6×22	Hex flange bolt M6×22	GB/T16674.1-M6×22-8.8	2	只	
27	压链器	Chain presser	152QMI-027-000	1	只	
28	压链器垫片	Washer,chain presser	152QMI-028-000	1	只	
29	扁头螺钉	Flat head screws	152QMI-028-010	1	只	
30	O形圈Φ9.5×1.5	O ring Φ9.5×1.5	152QMI-028-020	1	只	
31	右箱体总成	Rigt crankcase assy	157QMJ-001	1	套	
32	左箱体总成	Left crankcase assy	157QMJ-002	1	套	

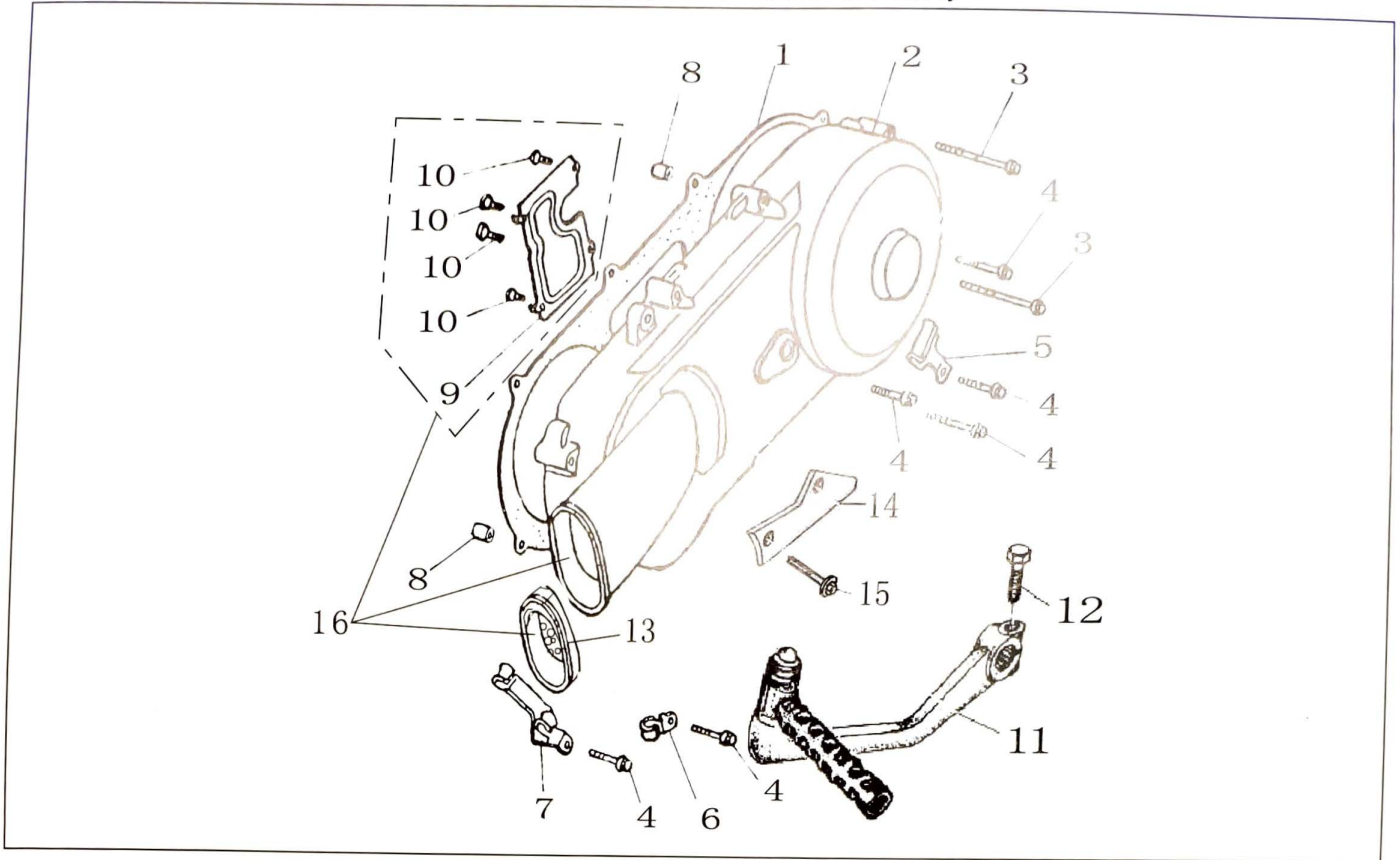
T-2 变速箱盖总成 Gearbox cover assembly



T-2 变速箱盖总成 Gearbox cover assembly

序号	产品名称	name	零部件编码	数量/台	单位	备注
1	变速箱盖	Gearbox cover	152QMI-029-000	1	只	
2	六角法兰面螺栓M6×28	Hex flange bolt M6×28	GB/T16674.1-M6×28-8.8	3	只	
3	输入轴油封Φ20×Φ32×6	Oil seal, input shaft Φ20×Φ32×6	152QMI-031-000	1	只	
4	六角法兰面螺栓M6×35	Hex flange bolt M6×35	GB/T16674.1-M6×35-8.8	3	只	
5	变速箱盖垫片	Gasket, gearbox cover	152QMI-033-000	1	只	
6	定位套 ø8×14	Positioning sleeve ø8×14	152QMI-021-000	2	只	
7	变速箱输入轴	Input shaft, gearbox	152QMI-035-000	1	只	
8	轴承6204	Bearing 6204	GB/T276-6204	1	只	
9	轴承6202	Bearing 6202	GB/T276-6202	1	只	
10	轴承6203	Bearing 6203	GB/T276-6203	1	只	
11	中间齿轮轴组	Intermediate gear shaft set	152QMI-039-000	1	只	
12	变速箱输出轴	Gearbox output shaft	152QMI-040-000	1	只	
13	轴用挡圈20	Ring, shaft 20	152QMI-041-000	1	只	
14	输出齿轮	Output gear	152QMI-042-000	1	只	
15	六角法兰面螺栓M8×12	Hex flange bolt M8×12	GB/T16674.1-M8×12-8.8	2	只	
16	垫片	Washer	152QMI-044-000	2	只	
17	变速箱盖总成	Gearbox cover assembly	152QMI-029	1	套	

T-3 左盖总成 Left cover assembly

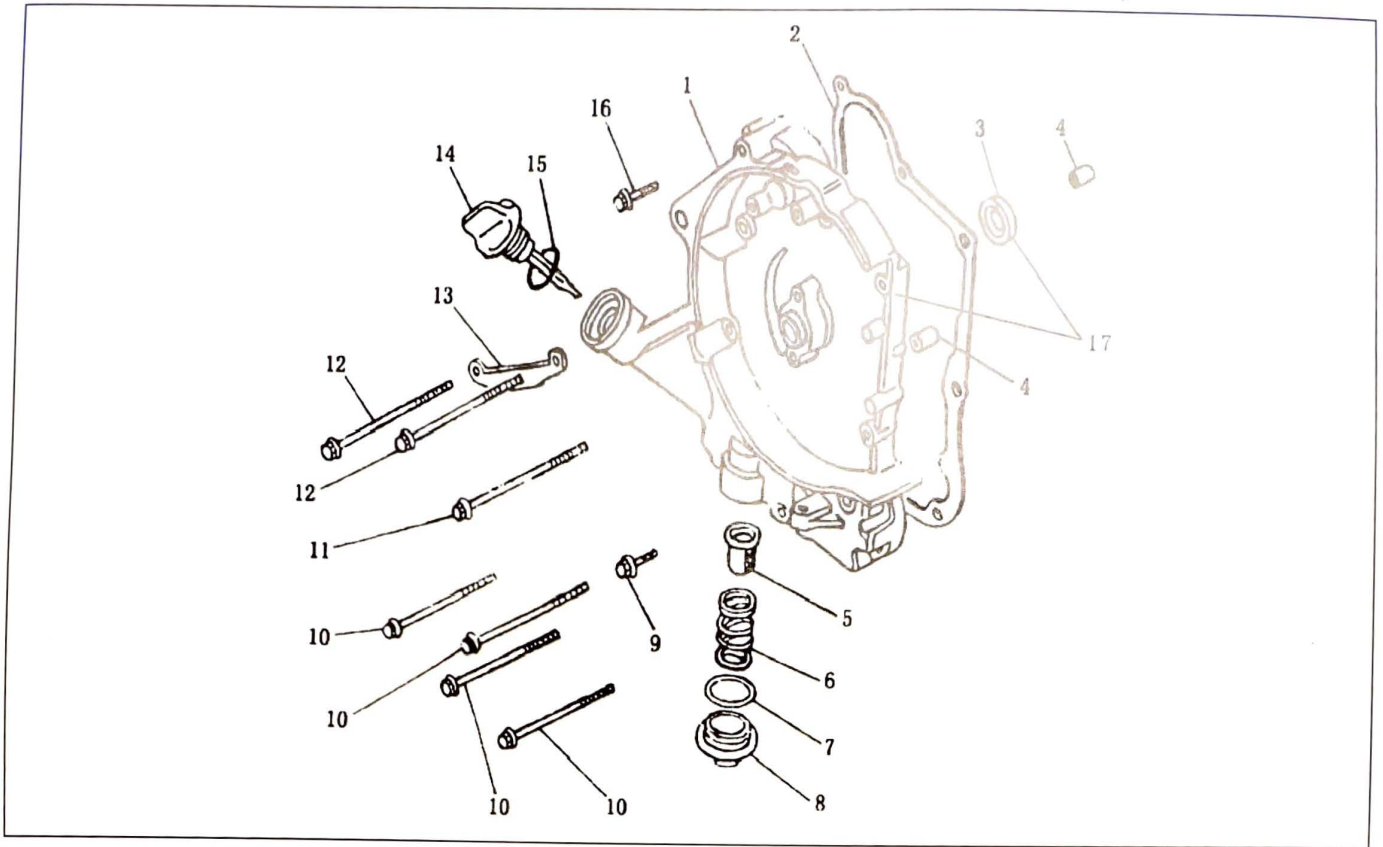


5

T-3 左盖总成 Left cover assembly

序号	产品名称	name	零部件编码	数量/台	单位	备注
1	左盖垫	Gasket, Left cover	157QMJ-004-000	1	只	
	左盖垫	Gasket, Left cover	152QMI-045-000	1	只	
2	左盖	Left cover	157QMJ-005-000	1	只	
	左盖 (悍马)	Left cover (Hummer)	157QMJ-005-001	1	只	
	左盖 (UM)	Left cover (UM)	157QMJ-005-002	1	只	
	左盖	Left cover	152QMI-046-000	1	只	
3	六角法兰面螺栓M6×65	Hex flange bolt M6×65	GB/T16674.1-M6×65-8.8	2	只	
4	六角法兰面螺栓M6×40	Hex flange bolt M6×40	GB/T16674.1-M6×40-8.8	6	只	
5	刹车导线夹	Clamp, Brake wire	152QMI-049-000	1	只	
6	溢流管夹	Clip, overflow tube	152QMI-050-000	1	只	
7	油门拉筋固定架	Throttle reinforcement bracket	152QMI-051-000	1	只	
8	定位套 ø8×14	Positioning sleeve ø8×14	152QMI-021-000	2	只	
9	通气导板	Ventilation guides	152QMI-053-000	1	只	
10	十字槽盘头自攻螺钉ST4.2×8	cross self-tapping screw	GB/T845-ST4.2×8	4	只	
11	起动杆总成	Starting lever assembly	152QMI-055-000	1	只	
12	六角法兰面螺栓M6×22	Hex flange bolt M6×22	GB/T16674.1-M6×22-8.8	1	只	
13	吸风管	Suction tube	152QMI-057-000	1	只	
14	固定架	Bracket	152QMI-058-000	1	只	
15	六角法兰面螺栓M6×12	Hex flange bolt M6×12	GB/T16674.1-M6×12-8.8	1	只	
16	左盖总成	Left cover assembly	157QMJ-005	1	套	

T-4 右箱体端盖总成 Right box cover assembly

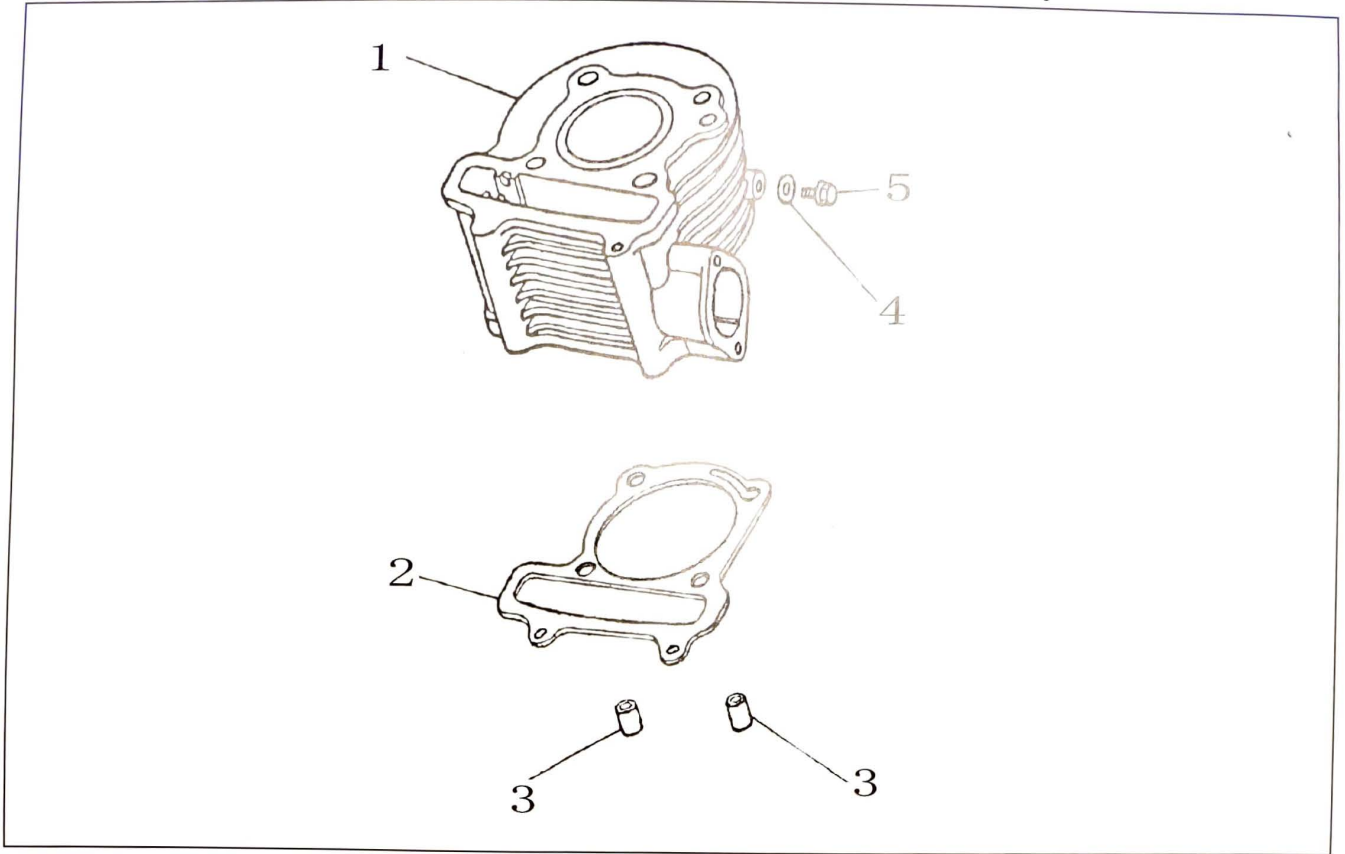


7

T-4 右箱体端盖总成 Right box cover assembly

序号	产品名称	name	零部件编码	数量/台	单位	备注
1	右盖	Right cover	152QMI-060-000	1	只	
2	右盖垫	Gasket, right cover	152QMI-061-000	1	只	
3	曲轴油封Φ19.8×Φ30×5	Oil seal, Crankshaft Φ19.8×Φ30×5	152QMI-009-000	1	只	
4	定位套Φ8×14	Positioning sleeve Φ8×14	152QMI-021-000	2	只	
5	滤油网	Oil filter net	152QMI-064-000	1	只	
6	滤油网弹簧	Spring ,oil filter net	152QMI-065-000	1	只	
7	O形圈Φ30.5×3	O ring Φ30.5×3	152QMI-066-000	1	只	
8	滤油网螺帽	Nut, oil filter net	152QMI-067-000	1	只	
9	六角法兰面螺栓M6×32	Hex flange bolt M6×32	GB/T16674. 1-M6×32-8. 8	1	只	
10	六角法兰面螺栓M6×90	Hex flange bolt M6×90	GB/T16674. 1-M6×90-8. 8	4	只	
11	六角法兰面螺栓M6×100	Hex flange bolt M6×100	GB/T16674. 1-M6×100-8. 8	1	只	
12	六角法兰面螺栓M6×110	Hex flange bolt M6×110	GB/T16674. 1-M6×110-8. 8	2	只	
13	触发线卡	Line card	152QMI-072-000	1	只	
14	机油尺	Dipstick	152QMI-073-000	1	只	
15	O形圈Φ18×3	O ring Φ18×3	152QMI-074-000	1	只	
16	六角法兰面螺栓M6×35	Hex flange bolt M6×35	GB/T16674. 1-M6×35-8. 8	1	只	
17	右盖总成	Right cover assembly	152QMI-060	1	套	

T-5 气缸体总成 Cylinder block assembly

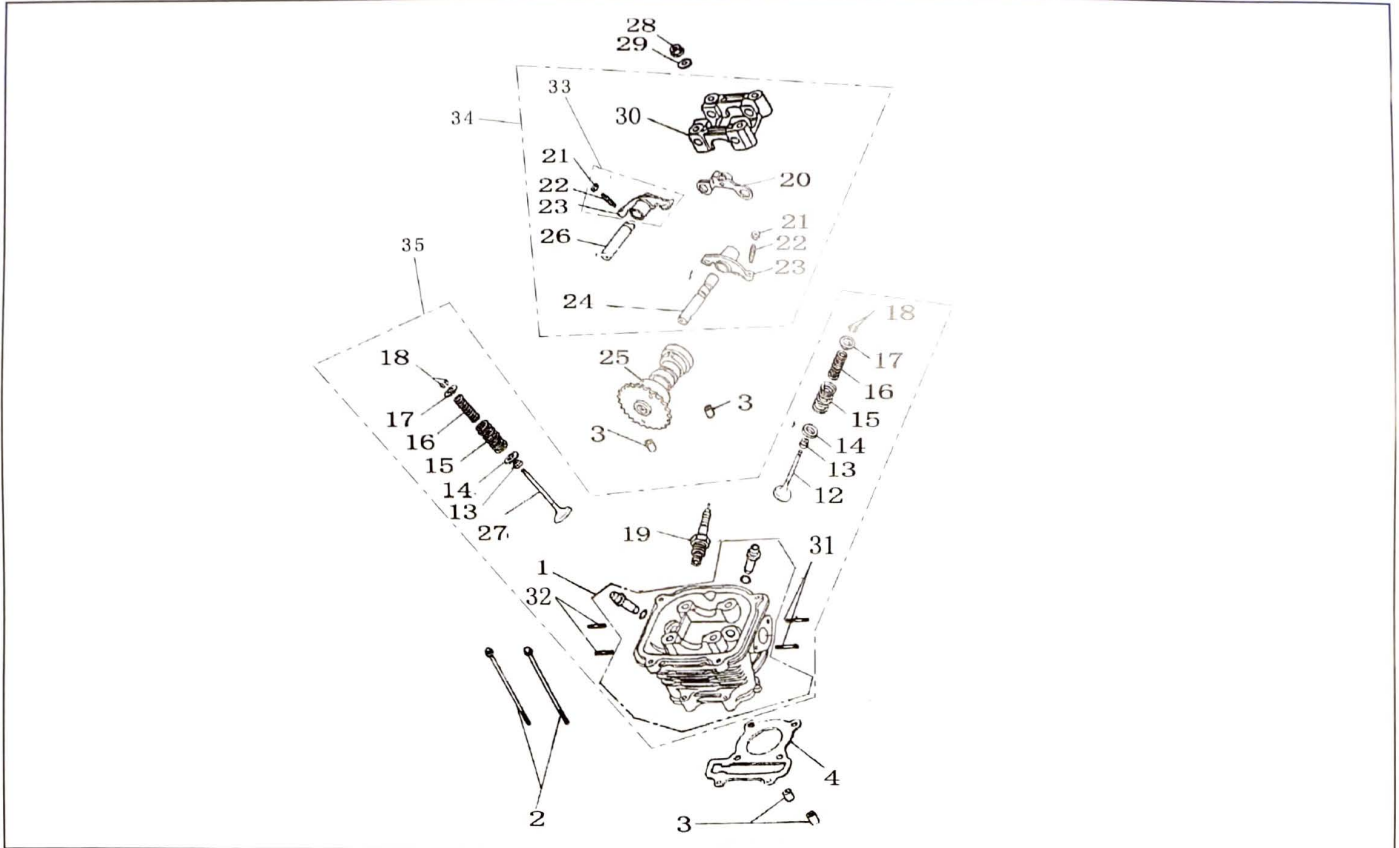


9

T-5 气缸体总成 Cylinder block assembly

序号	产品名称	name	零部件编码	数量/台	单位	备注
1	气缸体	Cylinder block	157QMJ-006-000	1	只	
2	气缸垫	Gasket, Cylinder block	157QMJ-007-000	1	只	
3	定位套 $\phi 10 \times 16$	Positioning sleeve $\phi 10 \times 16$	152QM1-078-000	2	只	
4	垫片	Washer	152QM1-079-000	1	只	
5	六角法兰面螺栓 $M6 \times 12$	Hex flange bolt $M6 \times 12$	GB/T16674.1-M6 $\times 12-8.8$	1	只	

T-6 气缸头总成 Cylinder head assembly

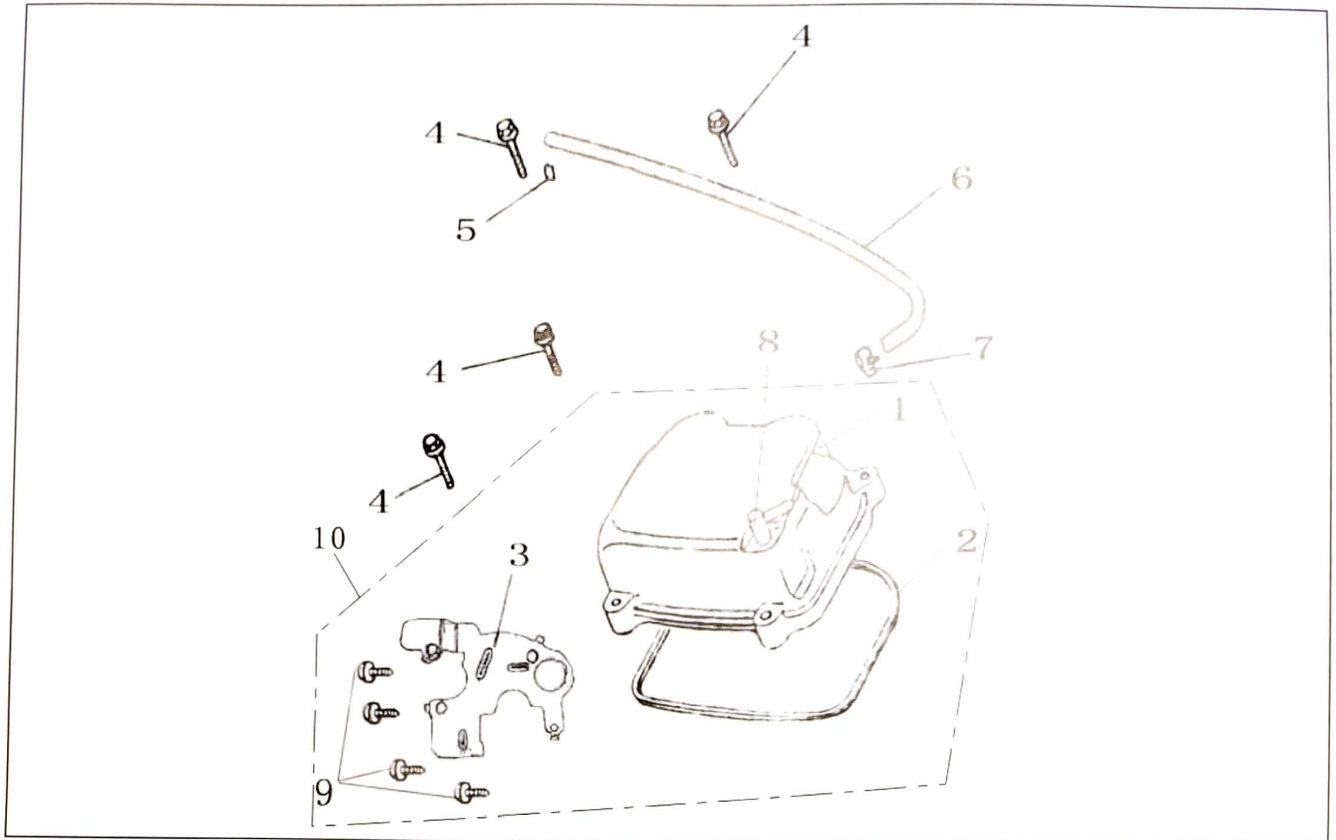


11

T-6 气缸头总成 Cylinder head assembly

序号	产品名称	name	零部件编码	数量/台	单位	备注
1	气缸头组	Cylinder head group	157QMJ-008-000	1	套	
	气缸头组(缸头补气)	Cylinder head assembly (cylinder head intake)	157QMJ-008-001	1	套	
2	六角法兰面螺栓M6×100	Hex flange bolt M6×100	GB/T16674. 1-M6×100-8. 8	2	只	
3	定位套φ10×16	Positing sleeve φ10×16	152QMI-078-000	4	只	
4	气缸头垫片	Gasket,Cylinder head	157QMJ-009-000	1	只	
5	进气管夹	Clamp,Intake manifold	152QMI-085-000	1	只	
12	进气门	Intake valve	157QMJ-010-000	1	只	
13	气门油封	Seal, valve	152QMI-093-000	2	只	
14	垫片	Washer	152QMI-094-000	2	只	
15	气门外弹簧	Outer spring , valve	152QMI-095-000	2	只	
16	气门内弹簧	Inner spring, valve	152QMI-096-000	2	只	
17	气门弹簧座	Spring seat, valve	152QMI-097-000	2	只	
18	气门锁块	Lock block, valve	152QMI-098-000	4	只	
19	火花塞	Spark plug	152QMI-099-000	1	只	
20	止动板组	Stopper plate group	152QMI-100-000	1	只	
21	调整螺母	Adjusting nut	152QMI-101-000	2	只	
22	调整螺丝	Adjustment screws	152QMI-102-000	2	只	
23	摇臂	Rocker	152QMI-103-000	2	只	
24	进气摇臂轴组	Intake rocker shaft group	152QMI-104-000	1	只	
25	凸轮轴总成	Camshaft assembly	152QMI-105-000	1	只	
26	排气摇臂轴	Exhaust rocker shaft	152QMI-106-000	1	只	
27	排气门	Exhaust valve	157QMJ-011-000	1	只	
28	六角法兰面螺母M8	Hex flange nut M8	GB/T6177. 1-M8-8. 8	4	只	
29	垫圈8	Washer 8	152QMI-109-000	4	只	
30	凸轮轴座	Camshaft seat	152QMI-110-000	1	只	
31	双头螺栓M6×63	Stud M6X63	152QMI-111-000	2	只	
32	双头螺栓M6×32	Stud M6X32	152QMI-112-000	2	只	
33	气门摇臂	Valve rocker	152QMI-112-100	2	只	
34	凸轮轴座总成	Camshaft seat assembly	152QMI-110	1	套	
35	气缸头总成	Cylinder head assembly	157QMJ-008	1	套	

T-7 气缸头盖总成 Cylinder head cover assembly

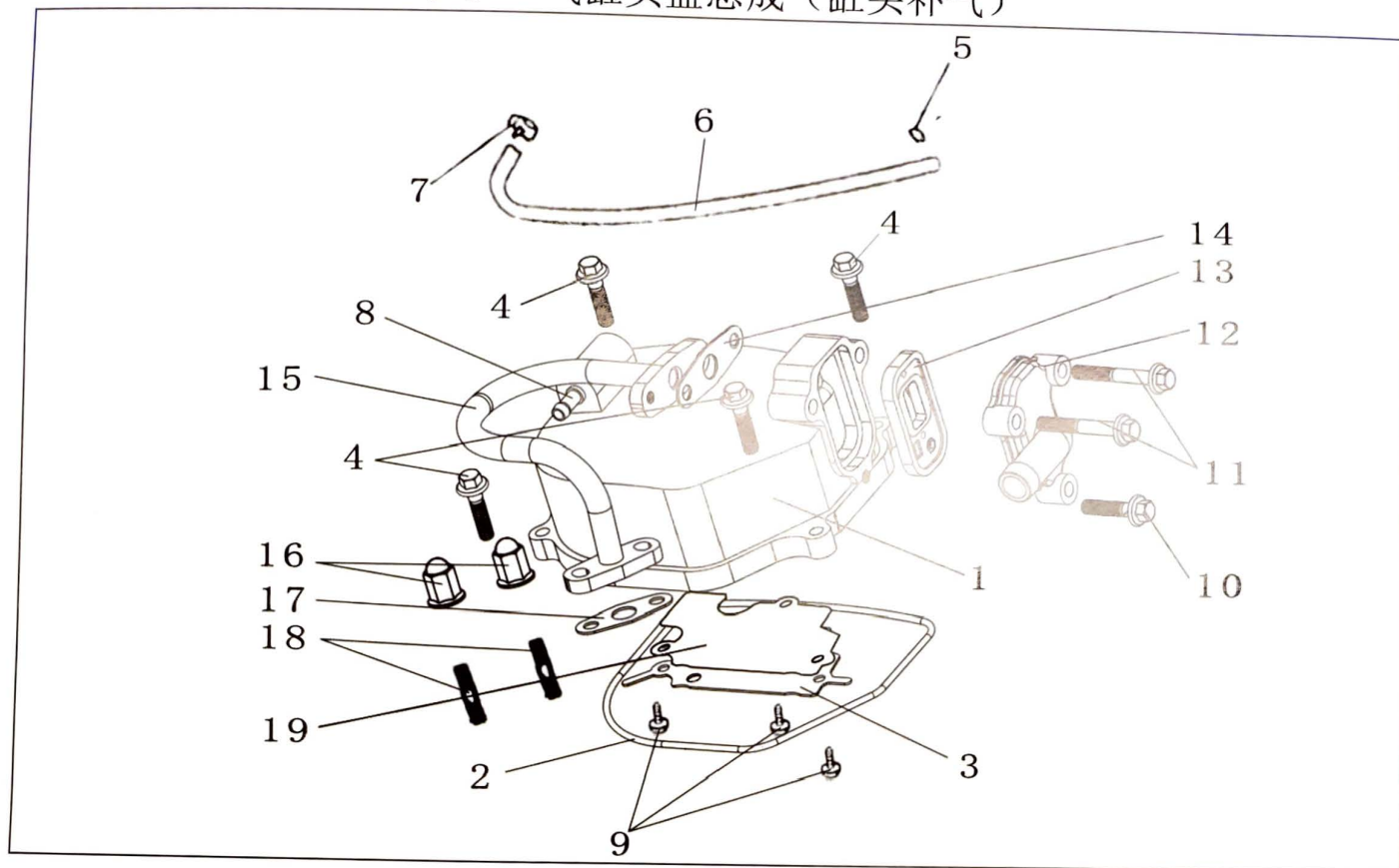


13

T-7 气缸头盖总成 Cylinder head cover assembly

序号	产品名称	name	零部件编码	数量/台	单位	备注
1	气缸头盖	Cylinder head cover	152QMI-113-000	1	只	
2	密封圈	Seals	152QMI-114-000	1	只	
3	盖片	Cover sheet	152QMI-115-000	1	只	
4	六角法兰面螺栓M6×25	Hex flange bolt M6×25	GB/T16674.1-M6×25-8.8	4	只	
5	管夹	Clip ,tube	152QMI-117-000	1	只	
6	通气管组	Breather tube	152QMI-118-000	1	只	
7	管夹	clip,tube	152QMI-119-000	1	只	
8	管接头组件	Pipe Connector assembly	152QMI-120-000	1	只	
9	十字槽盘头自攻螺钉ST4.2×8	cross self-tapping screw ST4.2×8	GB/T845-ST4.2×8	4	只	
10	气缸头盖总成	Cylinder head cover assembly	152QMI-113	1	套	

T-8 气缸头盖总成 (缸头补气)

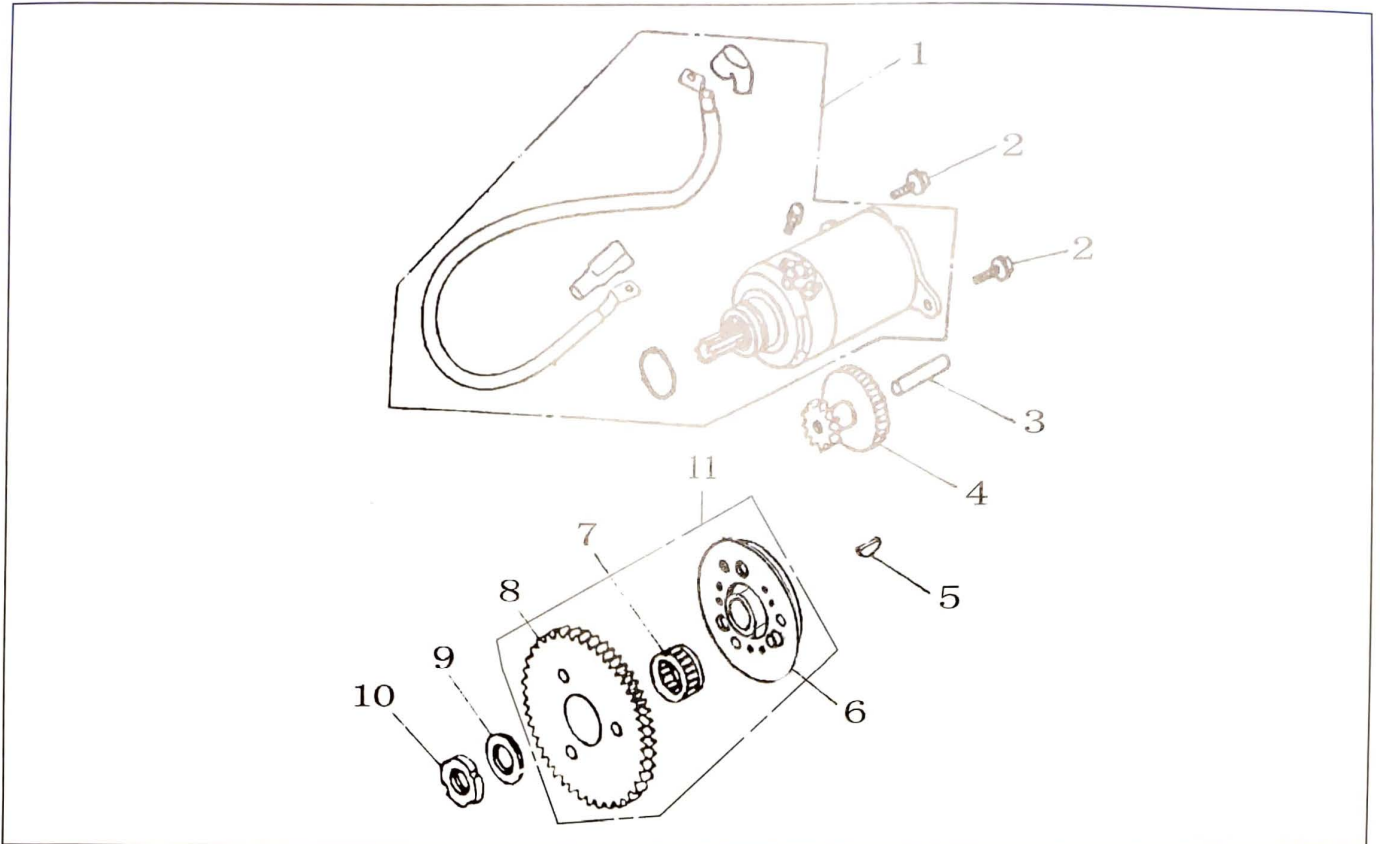


15

T-8 气缸头盖总成 (缸头补气)

序号	产品名称	name	零部件编码	数量/台	单位	备注
1	气缸头盖	Cylinder head cover	152QMI-113-001	1	只	
2	密封圈	Gasket	152QMI-114-001	1	只	
3	盖片	Cover sheet	152QMI-115-001	1	只	
4	六角法兰面螺栓M6×25	Hex flange bolt M6×25	GB/T16674.1-M6×25-8.8	4	只	
5	管夹	Clip, tube	152QMI-117-000	1	只	
6	通气管组	Breather pipe	152QMI-118-000	1	只	
7	管夹	Clip, tube	152QMI-119-000	1	只	
8	管接头	Connector , pipe	152QMI-120-001	1	只	
9	十字槽盘头自攻螺钉ST4.2×8	cross self-tapping screw ST4.2×8	GB/T845-ST4.2×8	3	只	
10	六角法兰面螺栓M6×25	Hex flange bolt M6×25	GB/T16674.1-M6×25-8.8	1	只	
11	六角法兰面螺栓M6×40	Hex flange bolt M6×40	GB/T16674.1-M6×40-8.8	2	只	
12	单向阀盖	Cover, one way valve	152QMI-121-000	1	只	
13	单向阀组件	One-way valve assembly	152QMI-121-100	1	只	
14	通气铁管垫片	Gasket, ventilation iron pipe	139QMB-039-000	1	只	
15	通气管组件	Breather pipe	152QMI-121-200	1	只	
16	短盖形螺母M6×12	Acorn nut M6×12	139QMB-042-000	2	只	
17	通气管垫片	Gasket , snorkel	139QMB-041-000	1	只	
18	双头螺柱GM6-M6×16	Stud GM6-M6X16	139QMB-023-000	2	只	
19	垫片	Gasket	152QMI-121-300	1	只	

T-10 电起动部件 Electric starter parts



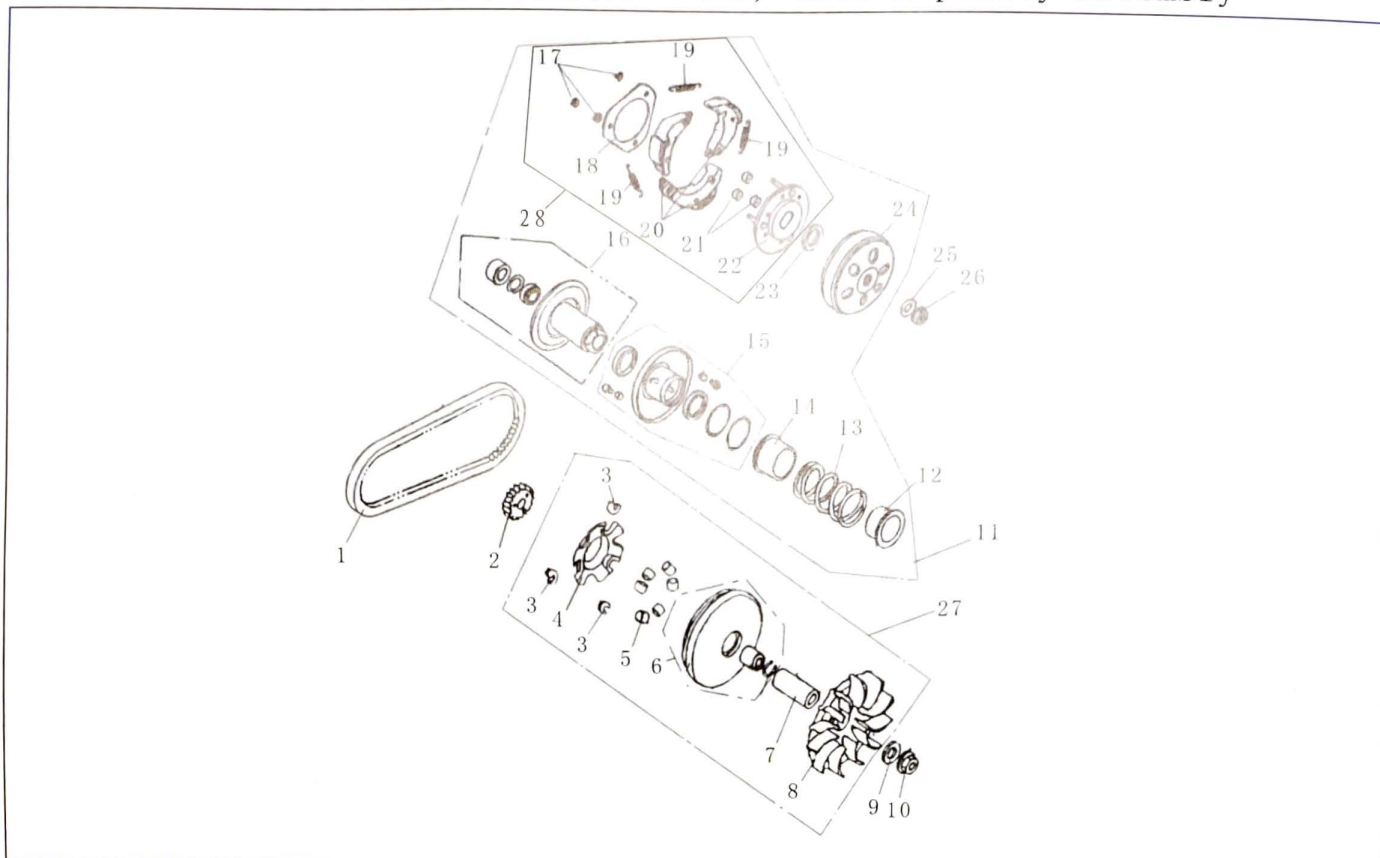
19

T-10 电起动部件 Electric starter parts

序号	产品名称	name	零部件编码	数量/台	单位	备注
1	起动电机总成	Starter motor assembly	152QMI-130-000	1	套	
2	六角法兰面螺栓M6×16	Hex flange bolt M6×16	GB/T16674.1-M6×16-8.8	2	只	
3	齿轮轴	Gear shaft	152QMI-132-000	1	只	
4	过渡齿轮	The transmission gear	152QMI-133-000	1	只	
5	半圆键	Semicircle key	152QMI-123-000	1	只	
6	超越离合器组件	Overrunning clutch assembly	157QMJ-015-000	1	只	
7	滚针轴承	Neddle bearing	152QMI-141-000	1	只	
8	从动齿轮组合	Driven gear combinations	157QMJ-016-000	1	只	
9	垫片	Washer	152QMI-144-000	1	只	
10	锁紧螺母SM22×1左	Locknut SM22×1, left	152QMI-145-000	1	只	
11	起动超越离合器	Starter clutch	157QMJ-027-000	1	套	

20

T-11 主、从动皮带轮总成 Main, driven pulley assembly

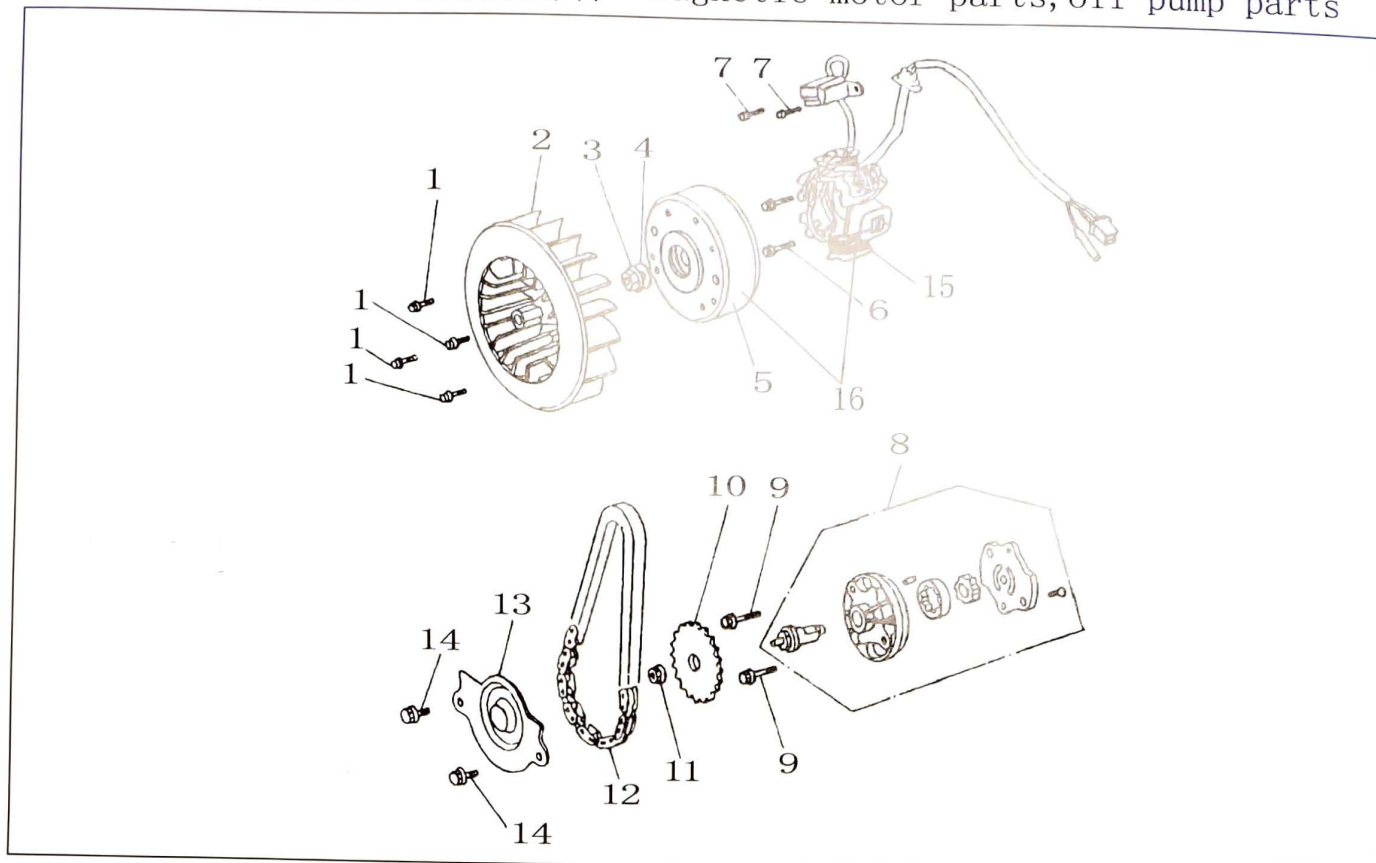


21

T-11 主、从动皮带轮总成 Main, driven pulley assembly

序号	产品名称	name	零部件编码	数量/台	单位	备注
1	齿形三角皮带	Toothed V-belt	157QMJ-017-000	1	条	
	齿形三角皮带	Toothed V-belt	152QMI-147-000	1	条	
2	起动齿轮	Starting gear	152QMI-148-000	1	只	
3	琅块	Block	152QMI-149-000	3	只	
4	拖动法兰	Drag flange	152QMI-150-000	1	只	
5	离心滚柱	Centrifugal Roller	152QMI-151-000	6	只	
6	右主动轮组合	The right combination of driving wheel	152QMI-152-000	1	套	
7	衬套	Bush	152QMI-156-000	1	只	
8	驱动皮带扇叶盘	Disc blade, drive belt	152QMI-157-000	1	只	
9	垫圈12.3×29×2.5	Washer 12.3×29×2.5	152QMI-158-000	1	只	
10	螺母M12×1.25 H=10	Screw M12×1.25 H=10	152QMI-159-000	1	只	
11	从动皮带轮总成	Driven pulley assembly	152QMI-160-000	1	套	
12	弹簧座套	Spring seat cover	152QMI-161-000	1	只	
13	离合器压簧	Spring, clutch	152QMI-162-000	1	只	
14	油封套筒	Seal sleeve	152QMI-163-000	1	只	
15	左从动皮带轮	Driven pulley, Left	152QMI-164-000	1	套	
16	右从动皮带轮	Driven pulley, Right	152QMI-165-000	1	套	
17	开口挡圈7	Opening ring 7	152QMI-166-000	3	只	
18	离合器边板	Side panels, Clutch	152QMI-167-000	1	只	
19	离心块拉簧	Tension spring, Centrifugal block	152QMI-168-000	3	只	
20	离合器蹄块	Clutch shoes	152QMI-169-000	3	只	
21	减震块	Damping block	152QMI-170-000	3	只	
22	驱动板组合	Driver board combination	152QMI-171-000	1	套	
23	螺母	Screw	152QMI-172-000	1	只	
24	离合器轮毂	Hub, clutch	152QMI-173-000	1	只	
25	垫圈12.3×29×25	Washer 12.3×29×25	152QMI-174-000	1	只	
26	螺母M12×1.25 H=8	Screw M12×1.25 H=8	152QMI-175-000	1	只	
27	主动皮带轮总成	Initiative Pulley assembly	152QMI-176-000	1	套	
28	离合器蹄块组件	Clutch shoe assembly	152QMI-169	1	套	

T-12 磁电机部件、机油泵部件 Magnetic motor parts, oil pump parts

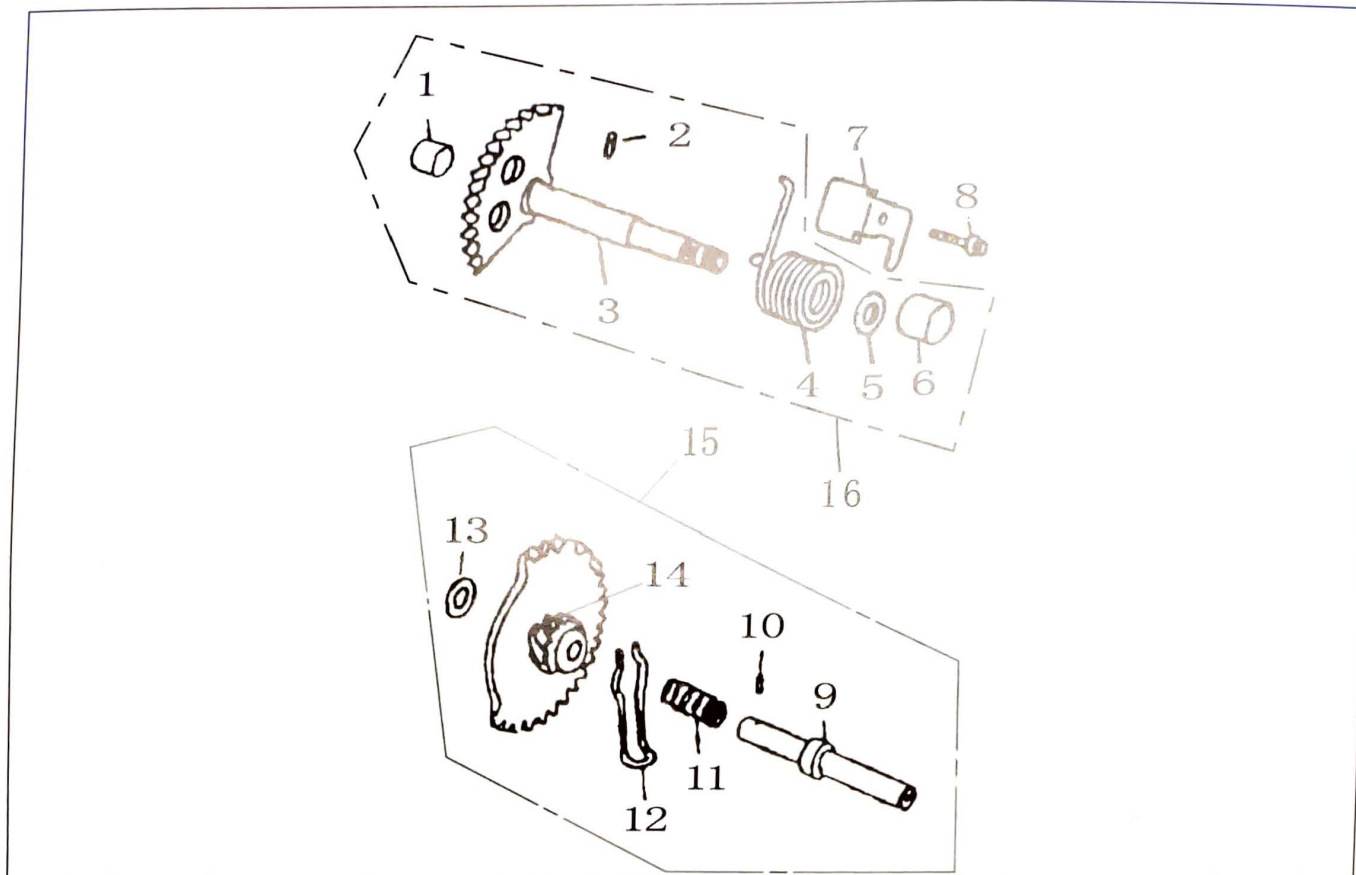


23

T-12 磁电机部件、机油泵部件 Magnetic motor parts, oil pump parts

序号	产品名称	name	零部件编码	数量/台	单位	备注
1	六角法兰面螺栓M6×18	Hex flange bolt M6×18	GB/T16674.1-M6×18-8.8	4	只	
2	风扇组合	Fan assembly	152QMI-178-000	1	只	
3	螺母M12×1.25 H=10	Screw M12×1.25 H=10	152QMI-159-000	1	只	
4	平垫12-14HV	Flat pad 12-14HV	152QMI-180-000	1	只	
5	飞轮（交流6级）	Flywheel (AC 6)	152QMI-181-001	1	只	
	飞轮（直流8级）	Flywheel (DC-8)	152QMI-181-002	1	只	
	飞轮（直流11级）	Flywheel (DC-11)	152QMI-181-003	1	只	
6	六角法兰面螺栓M6×20	Hex flange bolt M6×20	GB/T16674.1-M6×20-8.8	2	只	
7	六角头螺栓M5×12	Hex Bolts M5×12	GB/T5783-M5×12	2	只	
8	机油泵组合	Oil Pump Combination	152QMI-184-000	1	套	
9	六角法兰面螺栓M6×25	Hex flange bolt M6×25	GB/T16674.1-M6×25-8.8	2	只	
10	油泵链轮	Sprocket, oil pump	152QMI-186-000	1	只	
11	螺母M6	Screw M6	152QMI-087-000	1	只	
12	油泵链条	Chain, oil pump	152QMI-188-000	1	条	
13	链轮端盖	Sprocket cover	152QMI-189-000	1	只	
14	六角法兰面螺栓M6×12	Hex flange bolt M6×12	GB/T16674.1-M6×12-8.8	2	只	
15	定子组件（交流6级）	Stator assembly (AC six)	152QMI-191-001	1	只	
	定子组件（直流8级）	Stator assembly (DC-8)	152QMI-191-002	1	只	
	定子组件（直流11级）	Stator assembly (DC 11)	152QMI-191-003	1	只	
16	磁电机总成（交流6级）	Magneto assembly (AC 6)	152QMI-192-001	1	套	
	磁电机总成（直流8级）	Magneto assembly (DC 8)	152QMI-192-002	1	套	
	磁电机总成（直流11级）	Magneto assembly (DC 11)	152QMI-192-003	1	套	

T-13 脚起动机机构总成 Kick-start assembly

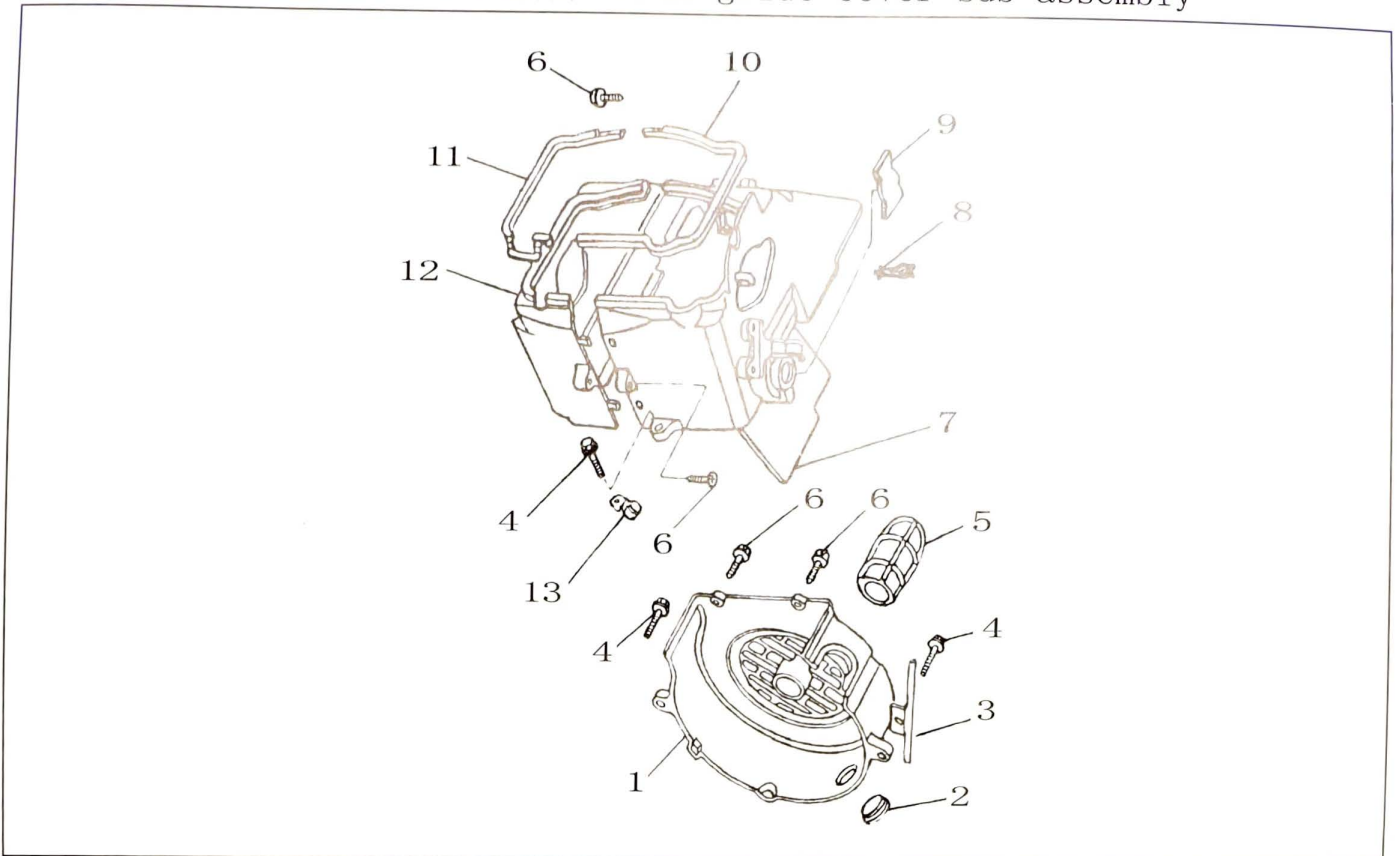


25

T-13 脚起动机机构总成 Kick-start assembly

序号	产品名称	name	零部件编码	数量/台	单位	备注
1	衬套 (Π)	Bush (Π)	152QMI-193-000	1	套	
2	销	Pin	152QMI-194-000	1	只	
3	起动轴组合	Starter shaft combination	152QMI-195-000	1	只	
4	扭簧	Torsion	152QMI-196-000	1	只	
5	垫片	Washer	152QMI-197-000	1	只	
6	衬套 (I)	Bush (I)	152QMI-198-000	1	只	
7	起动扭簧压片	tablet, Starting torsion	152QMI-199-000	1	只	
8	六角法兰面螺栓M6×14	Hex flange bolt M6×14	GB/T16674.1-M6×14-8.8	1	只	
9	惰轮轴	Idler shaft	152QMI-201-000	1	只	
10	圆柱销A3×8	Cylindrical pin A3×8	152QMI-202-000	1	只	
11	压簧	Spring	152QMI-203-000	1	只	
12	叉簧	Hookswitch	152QMI-204-000	1	只	
13	调整垫片	Adjusting washer	152QMI-206-000	1	只	
14	斜齿轮	Helical gear	152QMI-207-000	1	只	
15	惰轮组	Idler group	152QMI-208-000	1	套	
16	起动轴总成	Starting shaft assembly	152QMI-208-100	1	套	

T-14 导风罩分总成 Wind guide cover sub-assembly

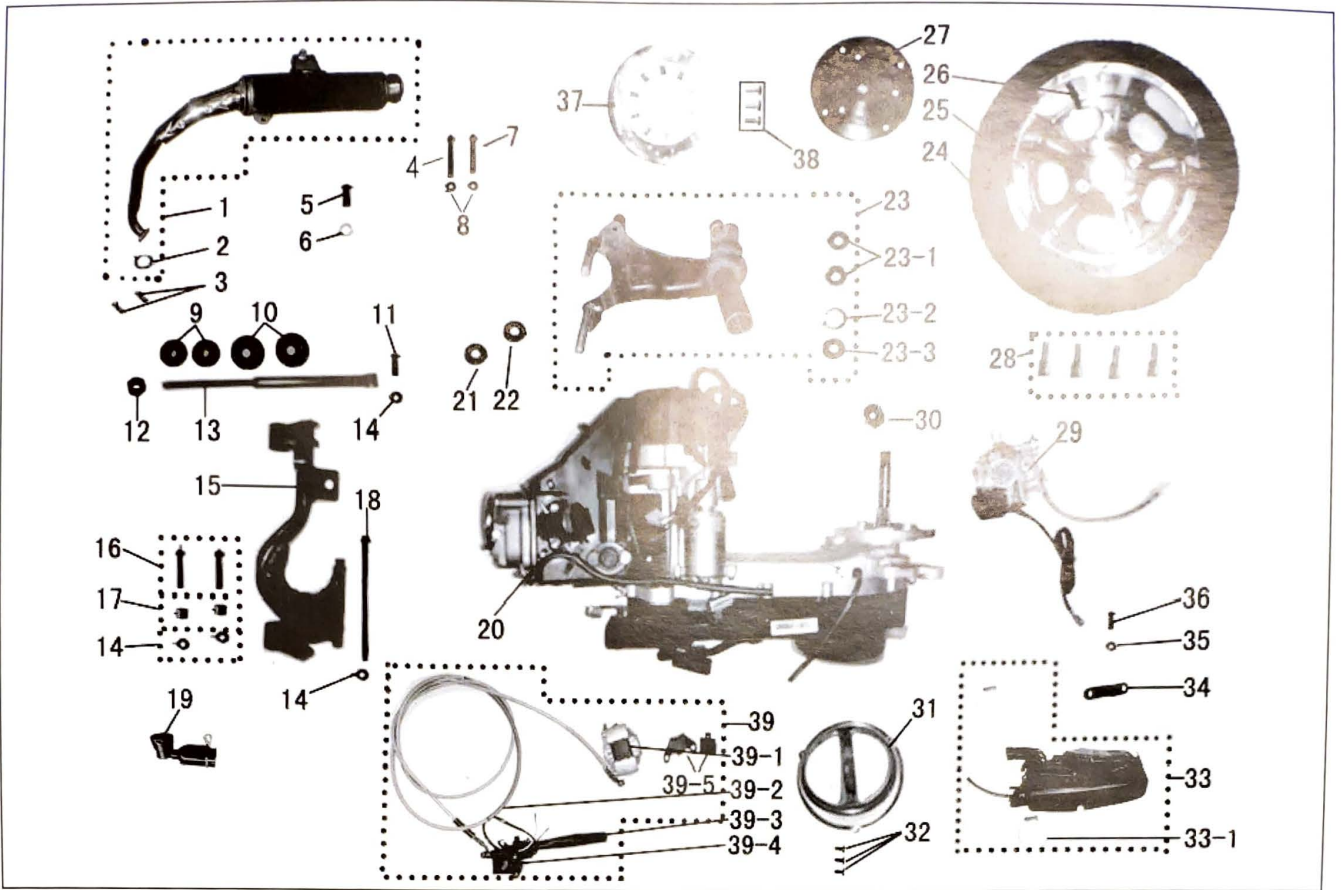


27

T-14 导风罩分总成 Wind guide cover sub-assembly

序号	产品名称	name	零部件编码	数量/台	单位	备注
1	风扇盖	Fan cover	152QMI-209-000	1	只	
2	窗口堵盖	Window cover	152QMI-210-000	2	只	
3	电缆线夹	Cable clamps	152QMI-211-000	1	只	
4	螺栓M6×25	Bolt M6X25	152QMI-185-000	1	只	
5	冷却导管	Cooling ducts	152QMI-213-000	1	只	
6	十字槽中扁头自攻螺钉ST4.8×16	cross self-tapping screw ST4.8×16	GB/T845-ST4.8×16	1	只	
7	上导风罩组件	Upper wind shield assembly	152QMI-215-000	1	只	
8	高压线夹	Clip,high tension cord	152QMI-216-000	1	只	
9	橡胶盖	rubber cover	152QMI-217-000	1	只	
10	上密封胶垫	Upper Sealing Gasket	152QMI-218-000	1	只	
11	下密封胶垫	Down Sealing Gasket	152QMI-219-000	1	只	
12	下导风罩组合	Below wind guide cover combination	152QMI-220-000	1	只	
	下导风罩组合(缸头补气)	Under the wind shield combination (Cylinder head Secondary intake)	152QMI-220-000	1	只	
13	溢流管夹	Clip,overflow pipe	152QMI-221-000	1	只	

T-15 动力系统组件

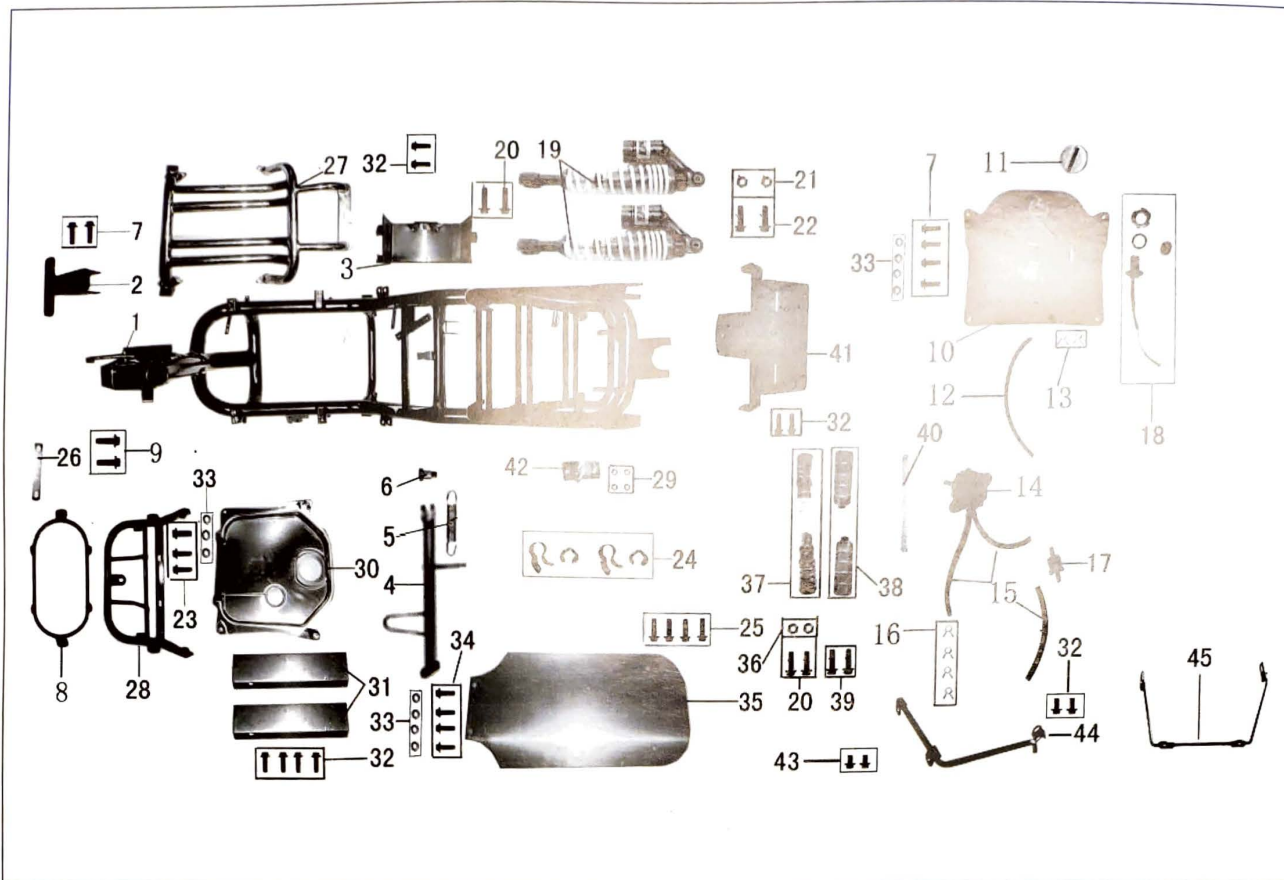


29

T-15 动力系统组件

序号	产品名称	name	零部件编码	数量/台	单位	备注
1	铁筒消声器	Muffler	TK824A-A14110-J2	1	套	
2	密封垫	Gasket	TB-14205	1	只	
3	盖形螺母M6	Acorn nut M6	GB/T923-M6×32	2	只	
4	六角法兰面螺栓M8×150	Hex flange bolt M8×150	GB/T16674.2-M8×150-8.8	1	只	
5	六角法兰面螺栓M10×70	Hex flange bolt M10×70	GB/T16674.2-M10×70-8.8	1	只	
6	平垫圈Φ11×Φ30×2.5	Washer Φ11×Φ30×2.5	GB/T96.2-Φ11×Φ30×2.5(M10)	1	只	
7	六角法兰面螺栓M8×125	Hex flange bolt M8×125	GB/T16674.2-M8×125-8.8	1	只	
8	平垫圈Φ8×Φ18×2	Washer Φ8×Φ18×2	GB/T96.2-Φ8×Φ18×2(M8)	2	只	
9	调节杆缓冲套	Adjust lever cushion sets	160363	1	付	
10	调节杆缓冲套安装圈	The install ring for adjust lever cushion collar	PK118A-21203-B3	2	只	
11	六角法兰面螺栓M10×40	Hex flange bolt M10×40	GB/T16674.2-M10×40-8.8	1	只	
12	六角头螺母M10	Nut M10	GB/T5783-M10-8.8	1	只	
13	发动机调节杆	Engine control lever	PK118A-21202	1	只	
14	六角法兰面螺母M10	Front axle nut M10	GB/T6187.2-M10-8.8	1	只	
15	动力吊架	Swing bracket engine	TK824A-21220	1	只	
16	六角法兰面螺栓M10×55	Hex flange bolt M10×55	GB/T16674.2-M10×55-8.8	2	只	
17	隔套(带台阶)	Spacer (steps)	F6-Φ10×Φ12×15	2	只	
18	动力吊架轴	Hex flange bolt M10×185	GB/T16674.2-M10×185-8.8	1	只	
19	二次补气阀过滤器	Second air compensating valve filter	TB-A13300	1	只	
20	发动机总成	Engine assy	TK-11200-4	1	套	
21	隔套Φ17×Φ25×7	bushing block Φ17×Φ25×7	TK-11200-9-1	1	只	
22	隔套Φ17×Φ25×10	bushing block Φ17×Φ25×10	TK-11200-9-2	1	只	
23	发动机联板	Engine al plate	TK824A-21210	1	只	
23-1	轴承6303 RS	Bearing 6303 RS	GB/T276-6303	2	只	
23-2	内卡簧	Internal circlip	TK-21211	1	只	
23-3	油封	Oil seal	TK-21213	1	只	
24	后真空轮胎	Rear tire	TK824A-A42330	1	只	规格: 235/30-12
25	后铝轮毂	Rear rim	TK824A-A42120	1	只	12寸
26	气门嘴	Inflating valve	TB-42301	1	只	
27	后轮安装座	Rear wheel mounting base	TK824A-24235-J1	1	只	
28	锥度螺栓	Taper bolt	F16-M10×20-1.25	4	只	
29	化油器	Carburetor	TK-A13100	1	只	型号: PD24J
30	六角头锁紧螺母M16	Hexagon head lock nut M16	GB/T6186-M16-8.8	1	只	
31	进气口装饰罩	Air intake decorative cover	PK118A-11701	1	只	
32	十字槽中扁头自攻螺钉	Tapping screw ST4.2×16	GB/T845-ST4.2×16	3	只	
33	空滤器	Air filter	TK824A-A13200	1	只	
33-1	空滤器卡箍	Air filter hoop	TB-13201	2	只	
34	空滤器支架	Air filter bracket	TK808-24205	1	只	
35	六角法兰面螺栓M6×16	Hex flange bolt M6×16	GB/T16674.1-M6×16-8.8	1	只	
36	六角法兰面螺母M6	Front axle nut M6	GB/T6187.1-M6-8.8	1	只	
37	后碟刹盘	Front brake disc	TK808-32101	1	只	凹盘 直径Φ220mm 厚度4mm
38	内六角平圆头螺钉	Hex socket step bolt	GB/T70.2-M8×25	3	只	

T-16 车架及铁件组件



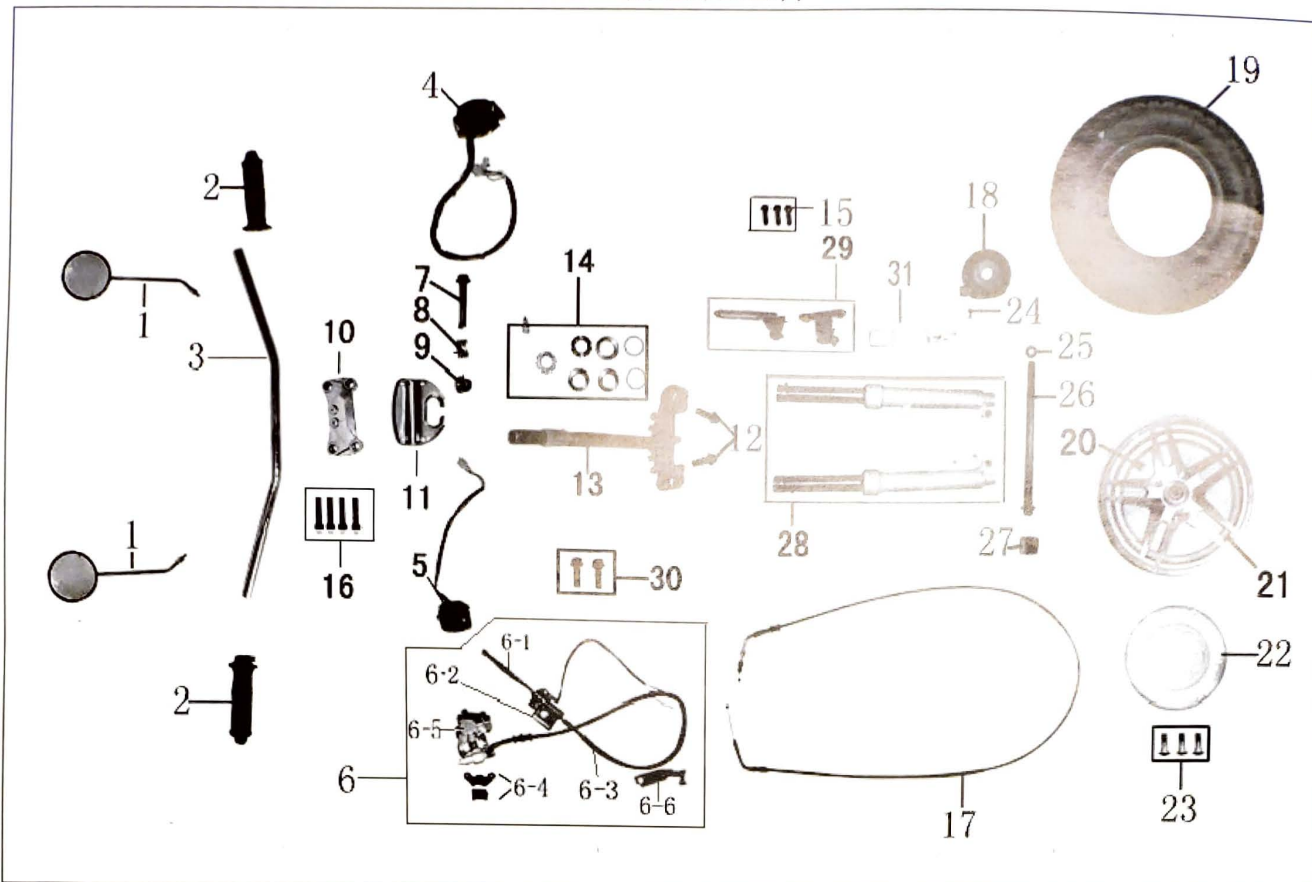
31

T-16 车架及铁件组件

序号	产品名称	name	零部件编码	数量/台	单位	备注
1	车架	Frame	TK824A-21100-J2-B3	1	只	
2	前面板支架	Bracket of the front panel	TB824-24102-B3	1	只	
3	电瓶支架	battery bracket	TB824-24201-B3	1	只	
4	单撑	Side Stand	TB824-25100-B3	1	只	
5	单撑弹簧	Side Stand Spring	TB-25101	1	只	Φ2.5×Φ14.5×88
6	单撑专用螺栓	Side Stand Bolt	F7-Φ10×10-M8×25-4.8	1	只	
7	六角法兰面螺栓M6×45	Hex flange bolt M6×45	GB/T16674.1-M6×45-8.8	2	只	
8	大灯支架	Headlight bracket	TB824-24212-B3	1	只	
9	六角法兰面螺栓M8×20	Hex flange bolt M8×20	GB/T16674.1-M8×20-8.8	2	只	
10	油箱	Fuel Tank	TB824-A12110	1	只	
11	油箱盖	Fuel Tank Cap	TB-A12120	1	只	
12	普通油管Φ3.5×Φ7.5	Pipe fuel Φ3.5×Φ7.5	TB-12205	0.4	米	
13	油管卡簧	Clamp fuel line Φ7.5×1	TB-12204	2	只	
14	汽油泵	petrol pump	TB824-12212	1	只	
15	EPA油管Φ4.5×Φ8.5	EPA fuel Φ4.5×Φ8.5	TB-A12201	0.69	米	
16	油管卡簧Φ8.5×1	clamp fuel line Φ8.5×1	TB-12205	6	只	
17	过滤器	Air filter	TB-12211	1	只	
18	油量传感器	Fuel Sensor	TB824-54200	1	只	
19	后左右减震器	Rear F.R Shock absorber	TK824A-41300	1	付	气囊减震 L=310 mm 弹簧Φ8mm
20	六角法兰面螺栓M8×35	Hex flange bolt M8×35	GB/T16674.1-M8×35-8.8	4	只	
21	六角法兰面锁紧螺母M10	Hex flange auto locking nut M10	GB/T6187.2-M10-8.8	1	只	
22	六角法兰面螺栓M10×40	Hex flange bolt M10×40	GB/T16674.2-M10×40-8.8	1	只	
23	六角法兰面螺栓M6×20	Hex flange bolt M6×20	GB/T16674.1-M6×20-8.8	3	只	
24	座垫配件	Seat Accessories	TB824-72200	1	套	
25	六角法兰面螺栓M8×20	Hex flange bolt M8×20	GB/T16674.1-M8×20-8.8	4	只	
26	下联板装饰罩支架	The bracket of Bottom allied board decoration cover	TK824A-24114	1	只	
27	脚踏支架	Pedal bracket	TK824A-24236-B3	1	只	
28	转向灯支架	Bracket, turn lights	TB824-24211-B3	1	只	
29	六角法兰面螺母M6	Front axle nut M6	GB/T6187.1-M6-8.8	4	只	
30	油箱盖板	The tank cover plate	TK824A-24232	1	只	
31	左右护条	L&R protect panel	TK824A-24231	1	付	
32	六角法兰面螺栓M6×16	Hex flange bolt M6×16	GB/T16674.1-M6×16-8.8	6	只	
33	大垫圈6.6×Φ18×1.6	Washer Φ6.6×Φ18×1.6	GB/T96.2-Φ6.6×Φ18×1.6(M6)	11	只	
34	六角法兰面螺栓M6×35	Hex flange bolt M6×35	GB/T16674.1-M6×35-8.8	4	只	
35	发动机罩(装饰支架)	The hood(decoration)	TK824A-24237	1	只	
36	六角法兰面螺母M8	Front axle nut M8	GB/T6187.1-M8-8.8	2	只	
37	前左右脚踏	FrontL&R pedal	TK824A-23110	1	付	
38	后左右脚踏	Rear L&R pedal	TK824A-23210	1	付	
39	六角法兰面螺栓M10×30	Hex flange bolt M10×30	GB/T16674.2-M10×30-8.8	2	只	
40	油管弹簧护套	Tubing spring sheath	TK808-12213	1	只	
41	后尾灯安装支架	rear light mounting bracket	TK824A-24233	1	只	
42	座垫锁座	Seat lock	TB824-24222	1	只	
43	六角法兰面螺栓M10×12	Hex flange bolt M10×12	GB/T16674.2-M10×12-8.8	2	只	
44	后轮泥板支架I	Rear fender fixing bracket I	TB824-25222	1	只	
45	后轮泥板支架II	Rear fender fixing bracket II	TB824-25223	1	只	

32

T-17 前悬挂组件



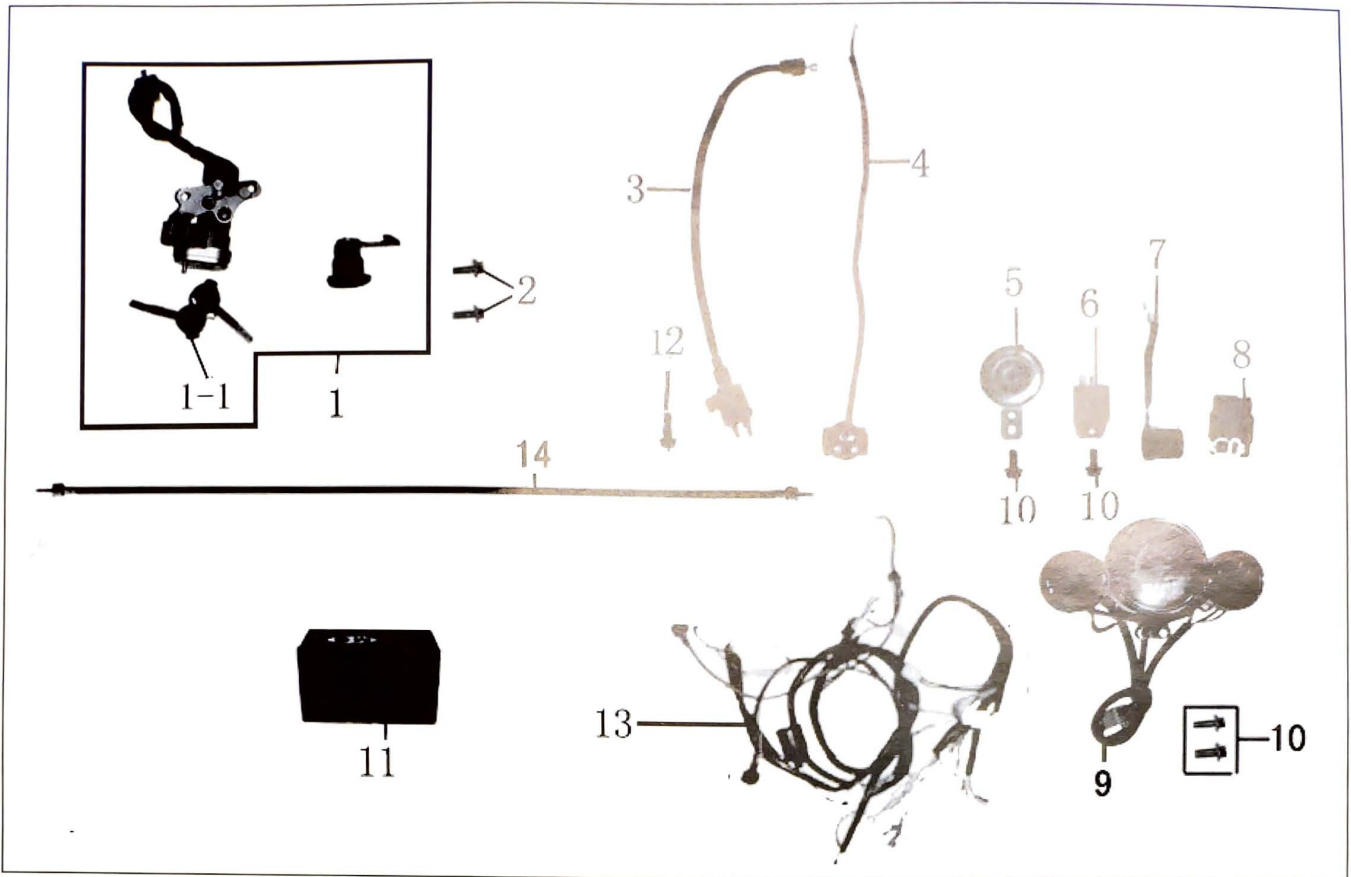
33

T-17 前悬挂组件

序号	产品名称	name	零部件编码	数量/台	单位	备注
1	后视镜	Rearview mirror	TB824-A81400	1	付	
2	左右把套	Left/Right handle grip	TB-26201	1	付	L=130mm
3	方向把	Handle bar	TB824-26100	1	只	
4	左组合开关	Right switch assy	TK824A-61300	1	只	
5	右组合开关	Left switch assy	TB-61400	1	只	
6	前碟刹	Front brake	TK824A-A32100	1	套	
6-1	碟刹手柄	Right brake lever	TB-32109	1	只	镀铬
6-2	碟刹上泵	Pump upper	TB-32104	1	只	
6-3	碟刹油管	oil tubing	TB810-32107	1	只	L=1000mm
6-4	摩擦片	Pad	TB-32112-1	1	只	
6-5	碟刹下泵	Pump down	TB810-32105	1	只	双缸
6-6	碟刹油管夹B	Disc brake hose clamp B	TB810-32113	1	只	
7	六角法兰面螺栓M10×45	Hex flange bolt M10×45	GB/T16674. 2-M10×45-8. 8	1	只	
8	方向把锁紧套(月牙型)	Handlebar lock sleeve	F9-φ10×φ20.5×12.5	1	只	
9	六角法兰面自锁螺母M10	Hex flange nut M10	GB/T6187. 2-M10-8. 8	1	只	
10	方向把压块	handlebar press compact	TB824-26204	1	套	
11	方向把安装座	handlebar fixing base	TB824-26203	1	只	
12	六角法兰面螺栓M10×30	Hex flange bolt M10×30	GB/T16674. 2-M10×30-8. 8	2	只	
13	方向柱	Steering stem	TB824-26300	1	只	
14	钢碗	Steering bearing set	TB811-26410	1	套	7件套
15	六角法兰面螺栓M6×16	Hex flange bolt M6×16	GB/T16674. 1-M6×16-8. 8	3	只	
16	内六角圆柱头螺钉M8×40	hexagon socket cap screwsM8×40	GB/T70. 1-M8×40	4	只	
17	油门线	Throttle cable	TK822-31101	1	根	管长=1860mm 行程116mm
18	里程计数器	Counter	TB810-42200	1	只	
19	前真空轮胎	Front tire	TK824A-A42320	1	只	规格: 130/90-10
20	前铝轮毂	Front rim	TK824A-A42110	1	只	规格: 2.50-10
21	气门嘴	Inflating valve	TB-42301	1	只	
22	前碟刹盘	Front brake disk	TB804-32101	1	只	平盘, 盘径φ180mm 厚度3.5mm
23	内六角平圆头螺钉	Hexagon socket screw	GB/T70. 2-M8×25(带台阶)	3	只	
24	十字槽盘头螺钉M6×12	Cross recessed pan head screw M6×12	GB/T818-M6×12	1	只	
25	前轮轴螺母M12	Front axle nut M12	GB/T6187. 2-M12-8. 8	1	只	
26	前轮轴	Front axle M12×240	GB/T16674. 2-M12×240-8. 8	1	只	
27	前轮轴套φ12×φ20×42	Bush φ10×φ20×42	F6-φ10×φ20×42	1	只	
28	前左右减震器	FR. Left/Right shock absorber	TB810-41100	1	付	L=395mm 直径φ31
29	前泥板支架	Bracket , front fender	TB824-24101	1	套	
30	六角法兰面螺栓M8×35	Hex flange bolt M8×35	GB/T16674. 1-M8×35-8. 8	2	只	
31	仪表软轴穿线环	Speedometer cable thimble	TB810-21110	1	只	

34

T-18 电器组件

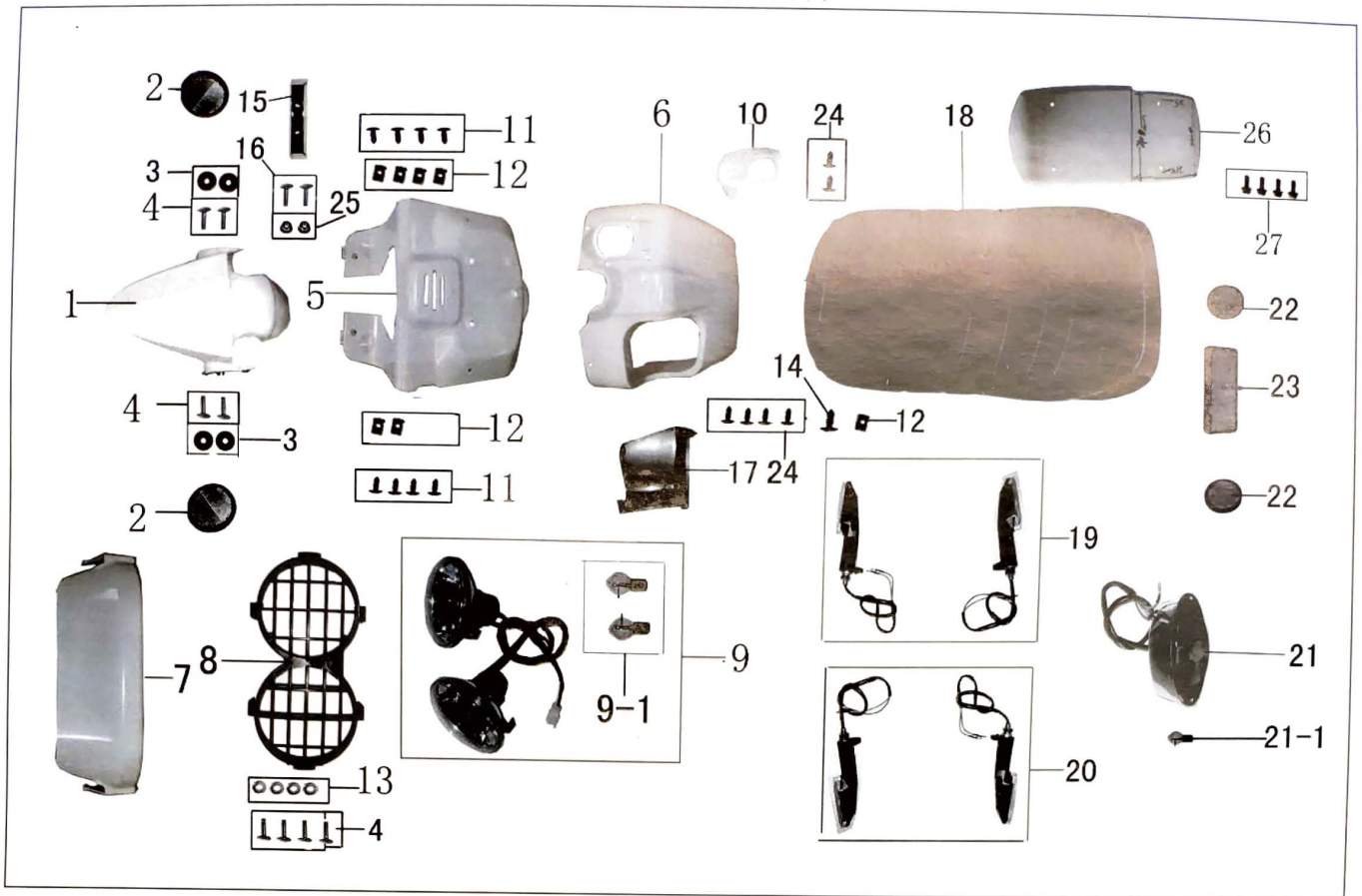


35

T-18 电器组件

序号	产品名称	name	零部件编码	数量/台	单位	备注
1	套锁	Key set	TK824A-33000	1	套	2件套
1-1	钥匙	key	TK824A-33001	2	把	
2	六角法兰面螺栓M6×16	Hex flange boltM6×16	GB/T16674. 1-M6×16-8. 8	2	只	
3	高压包	Ignition coil	TB-A53100	1	只	
4	启动继电器	Relay	TB-53400	1	只	
5	喇叭	Horn	TB-62300	1	只	12V 450Hz
6	调压整流器	Rectifier	TB-53300	1	只	
7	闪光器	Singing sparking relay	TB-53500	1	只	
8	C. D. I点火器	C. D. I	TB-A53200	1	只	
9	仪表	Meter comp	TK822-54100	1	只	公英制 80km红区 英里计数
10	六角法兰面螺栓M6×12	Hex flange bolt M6×12	GB/T16674. 1-M6×12-8. 8	4	只	
11	蓄电池	Battery	TB-52120	1	只	12V 7Ah加液免维护
12	六角法兰面螺栓M6×25	Hex flange boltM6×25	GB/T5787-M6×25-8. 8	1	只	
13	主电缆组件	Main cable assy	TK824A-51100	1	只	
14	里程线	Speedometer cable	TB824-54300	1	根	管长910mm

T-19 外观件组件



37

T-19 外观件组件

序号	产品名称	name	零部件编码	数量/台	单位	备注
1	前泥板	Front fender	TK824A-71201-B1	1	只	
2	前侧反射器	FR. Side .Reflector	TB-A62601	2	只	
3	橡胶平垫	Rubber flat mat	160311	4	只	
4	十字大扁头螺钉M6×20	The big flat head screw M6×20	GB/T818-M6×20	8	只	
5	前罩	Front cover	TB824-71322-B1	1	只	
6	后罩	Rear cover	TK824A-71323-B1	1	只	
7	前大灯上盖	Headlights circle	TB824-71346-B1	1	只	
8	前大灯护网	Headlight grille	TB824-71317	1	只	
9	前大灯	Headlight ring	TB824-A61100	1	付	
9-1	灯泡	Bulbs	TB-61101	2	只	18W 12V
10	电门锁盖	Ignition switch cover	TK824A-71334-B1	1	只	
11	十字槽中盘头自功螺钉ST4.8×16	Tapping screw ST4.8×16	GB/T947-ST4.8×16	8	只	
12	螺母夹片	Tapping clip	F1-ST4.2-00	7	只	
13	大垫圈6.6×φ18×1.6	Washer φ6.6×φ18×1.6	GB/T96.2-φ6.6×φ18×1.6(M6)	4	只	
14	十字槽中盘头自功螺钉ST4.8×13	Tapping screw ST4.8×13	GB/T947-ST4.8×13	1	只	
15	下联板装饰罩	Bottom allied board decoration cover	TK824A-71353	1	只	
16	十字槽盘头螺钉M6×30	cross recess pan head screwM6×30	GB/T818-M6×30	2	只	
17	小工具箱	Small tool box	TK824A-71321	1	只	
18	座垫	Seat	TB824-72100	1	只	
19	右转向灯	R turing light	TK824A-A62140	2	只	
20	左转向灯	L turing light	TK824A-A62130	2	只	
21	后尾灯	Tail light assy	TB824-A61200	1	只	
21-1	灯泡	Bulbs	TB-61202	1	只	P21/5W 12V
22	后侧反射器	Seat bucket	TB-A62602	2	只	
23	后反射器	RR. Reflector	TB-A62603	1	只	
24	十字槽中盘头自功螺钉ST4.2×13	Tapping screw ST4.2×13	GB/T947-ST4.2×13	6	只	
25	六角法兰面螺母M6	Front axle nut M6	GB/T6187.1-M6-8.8	2	只	
26	后轮泥板	Rear fender	TB-A64601	1	只	
27	六角法兰面螺栓M6×16	hex flange bolt M6×16	GB/T16674.1-M6×16-8.8	4	只	

38