

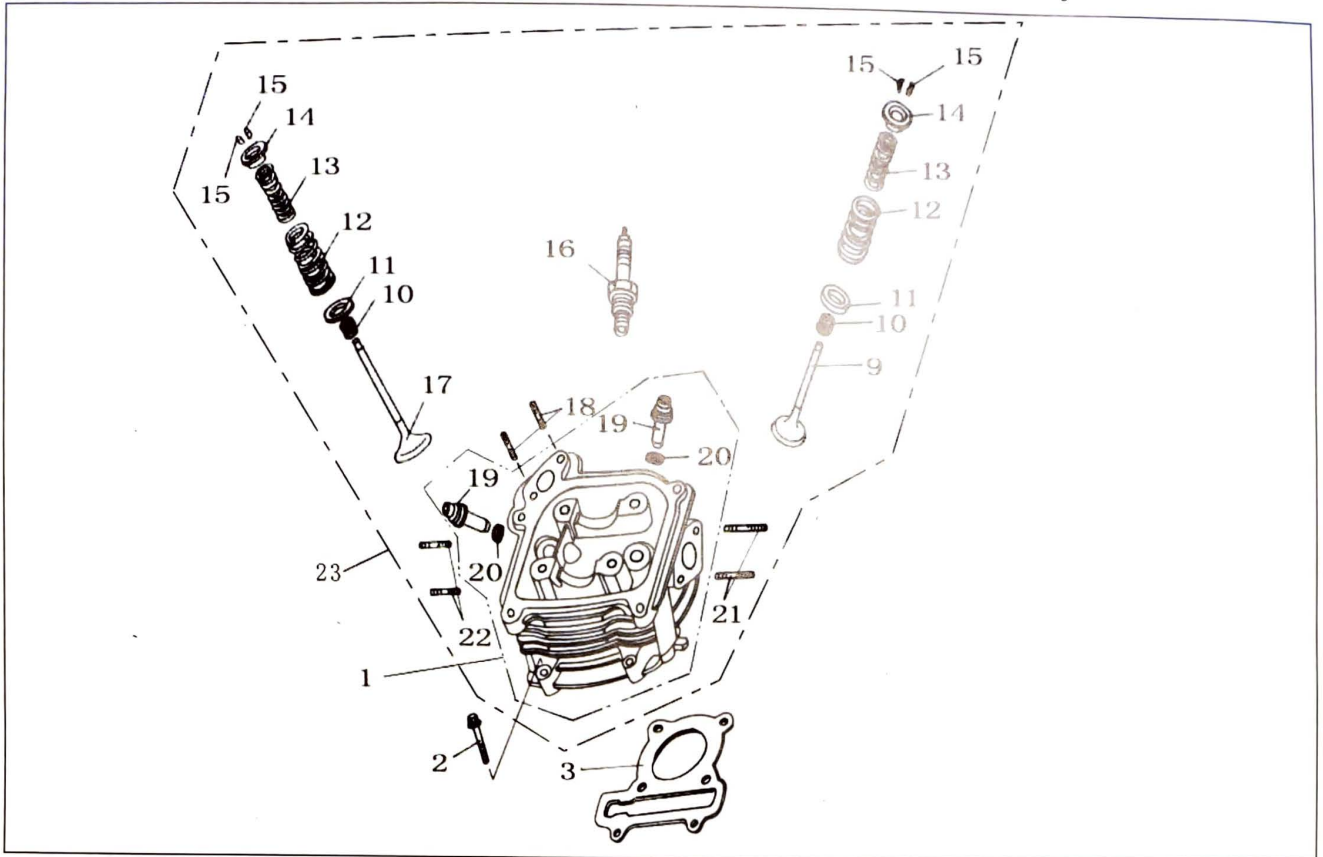
PARTS CATALOGUE

800



RY50QT-13

T-2 气缸盖分总成 Cylinder head sub-assembly

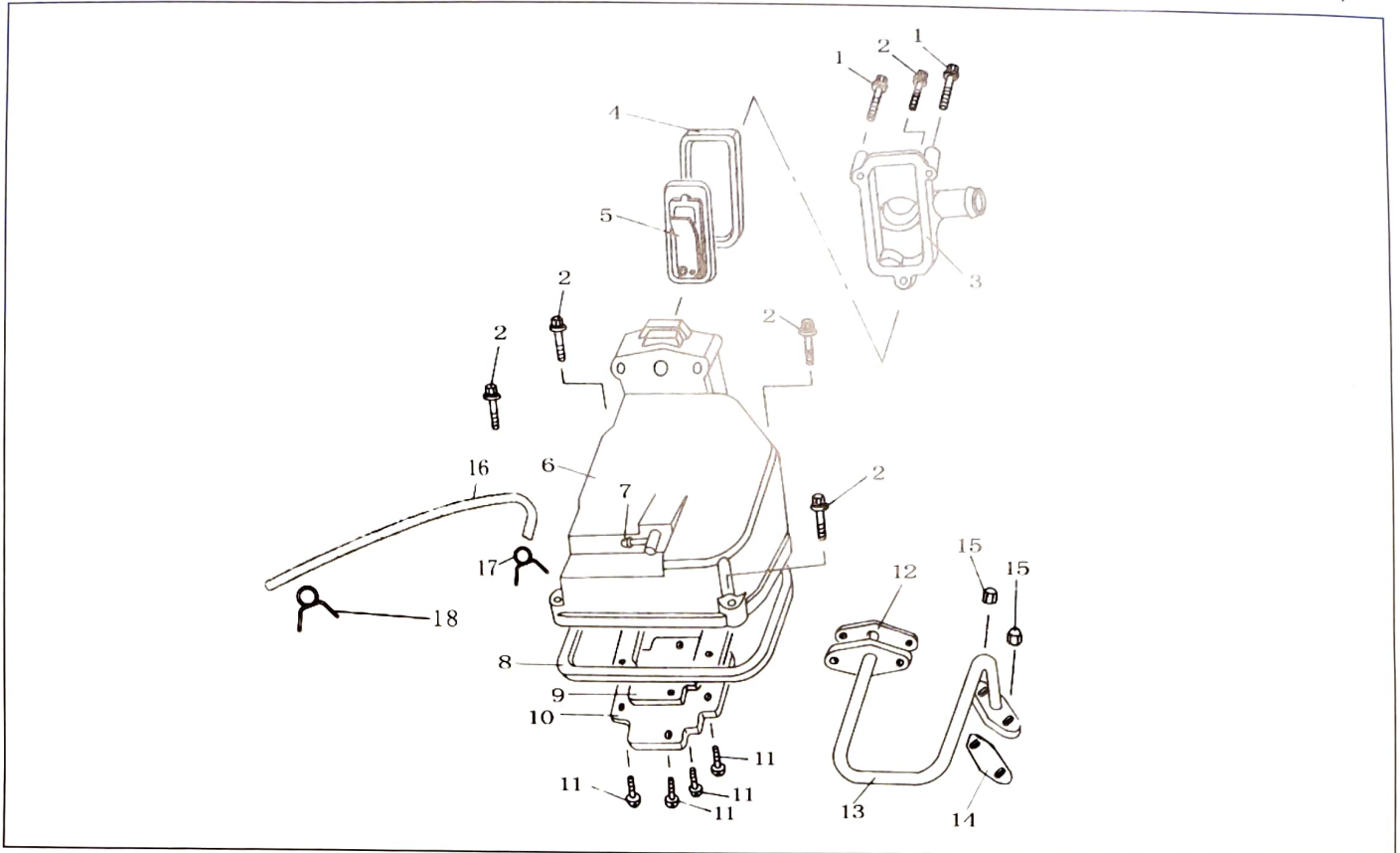


3

T-2 气缸盖分总成 Cylinder head sub-assembly

序号	产品名称	name	零部件编码	数量/台	单位	备注
1	气缸盖分组件(缸头补气)	Cylinder head sub-assembly(Sylinder head Second air injection)	139QMB-011-000	1	套	
	气缸盖分组件	Cylinder head sub-assembly	139QMB-011-001	1	套	
2	六角法兰面螺栓M6×85	Hex flange bolt M6×85	GB/T16674.1-M6×85-8.8	2	只	
3	气缸盖垫片	Gasket, Cylinder head	139QMB-013-000	1	只	
9	进气门	Intake valve	139QMB-019-000	1	只	
10	气门油封	Valve seal	152QMI-093-000	2	只	
11	垫片	Gasket	152QMI-094-000	2	只	
12	气门外弹簧	Outer Spring, Valve	139QMB-020-000	2	只	
13	气门内弹簧	Inner Spring, Valve	139QMB-021-000	2	只	
14	气门弹簧座	Valve Spring Seat	152QMI-097-000	2	只	
15	气门锁块	Lock Block, Valve	152QMI-098-000	4	只	
16	火花塞	Spark Plug	152QMI-099-000	1	只	
17	排气门	Exhaust valve	139QMB-022-000	1	只	
18	双头螺柱GM6-M6×16	Stud GM6-M6×16	139QMB-023-000	2	只	
19	气门导管	Valve guide	139QMB-024-000	2	只	
20	O形圈	O ring	139QMB-025-000	2	只	
21	双头螺柱M6×63	Stud M6×63	152QMI-112-000	2	只	
22	双头螺柱M6×32	Stud M6×32	152QMI-111-000	2	只	
23	气缸头总成(二次补气)	Cylinder head assembly (second intake)	139QMB-011	1	套	
	气缸头总成	Cylinder head assembly	139QMB-011A	1	套	

T-3 气缸盖罩组件 (缸头补气) Cylinder head cover assembly (secondary cylinder head intake)

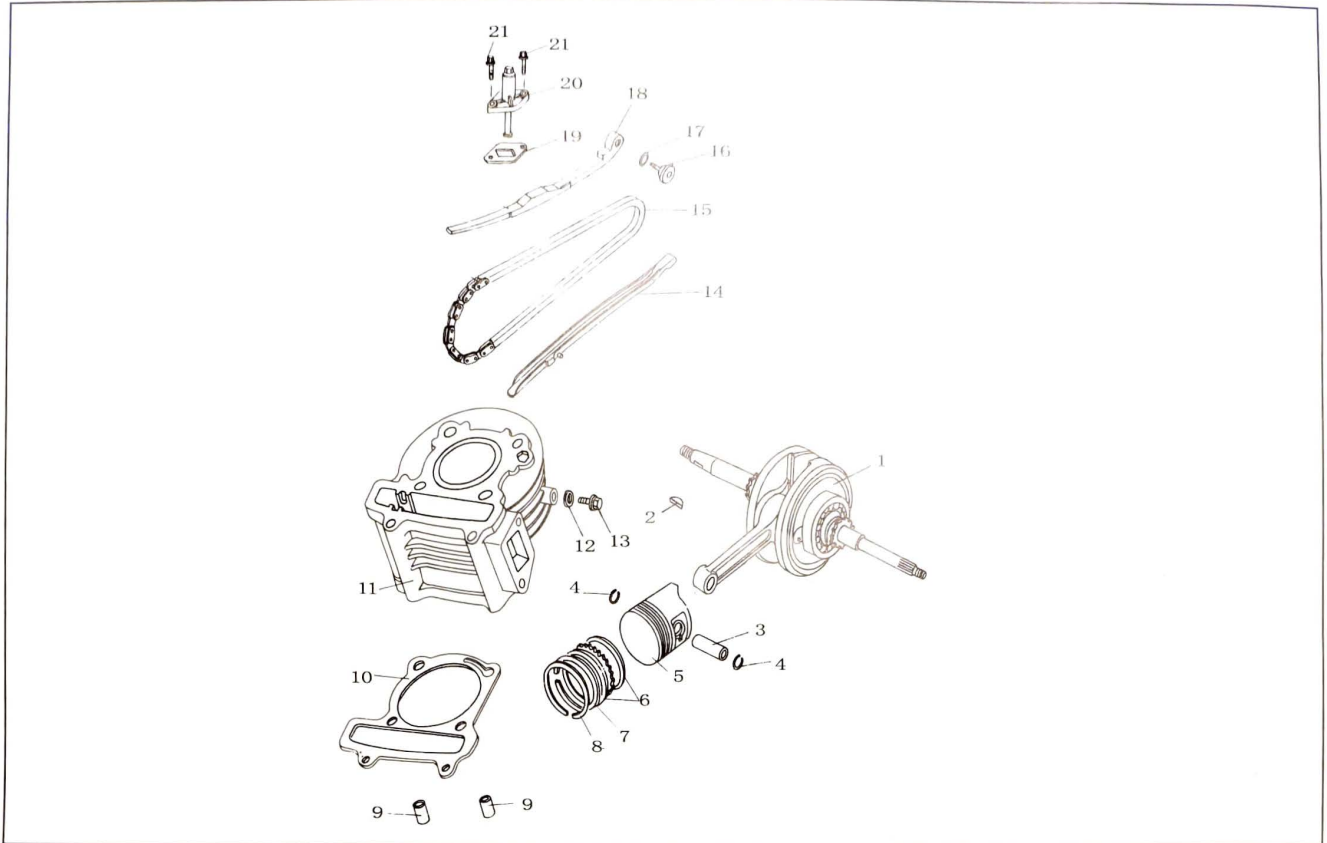


5

T-3 气缸盖罩组件 (缸头补气) Cylinder head cover assembly (secondary cylinder head intake)

序号	产品名称	name	零部件编码	数量/台	单位	备注
1	六角法兰面螺栓M6×35	Hex flange bolt M6×35	GB/T16674.1-M6×35-8.8	2	只	
2	六角法兰面螺栓M6×25	Hex flange bolt M6×25	GB/T16674.1-M6×25-8.8	5	只	
3	单向阀盖	One-way valve cover	139QMB-030-000	1	只	
4	阀座复合件	Valve Seat, composite parts	139QMB-031-000	1	只	
5	单向阀组件	One-way valve assembly	139QMB-032-000	1	只	
6	气缸盖罩	Cylinder head cover	139QMB-033-000	1	只	
7	通气管接头	Snorkel connector	139QMB-034-000	1	只	
8	气缸盖罩密封圈	Gasket,Cylinder head cover	139QMB-035-000	1	只	
9	橡胶垫	Rubber pad	139QMB-036-000	1	只	
10	盖板	Cover	139QMB-037-000	1	只	
11	自攻螺钉ST4.2×8	Screw ST4.2×8	152QMI-054-000	4	只	
12	通气管垫片	Gasket,Ventilation iron pipe	139QMB-039-000	1	只	
13	通气管组件	Ventilation iron pipe assembly	139QMB-040-000	1	只	
14	通气管垫片	Gasket,Ventilation pipe	139QMB-041-000	1	只	
15	短盖形螺母M6×12	Short cap nut M6×12	139QMB-042-000	2	只	
16	通气管组	Breather pipe	152QMI-118-000	1	只	
17	管夹	tube clip	152QMI-119-000	1	只	
18	管夹	tube clip	152QMI-117-000	1	只	

T-4 气缸体/曲轴连杆/活塞组件 Cylinder/crankshaft connecting rod/piston assembly

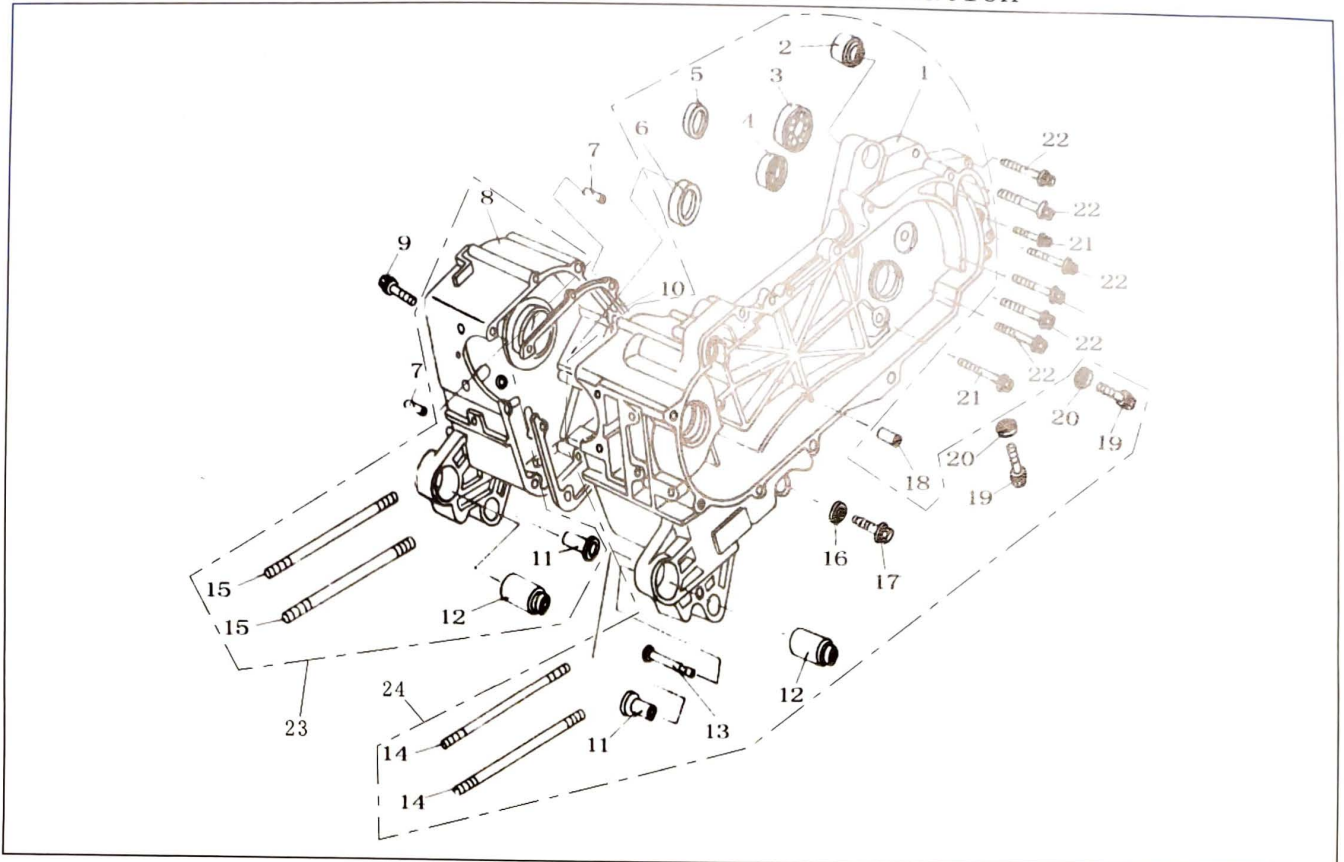


7

T-4 气缸体/曲轴连杆/活塞组件 Cylinder/crankshaft connecting rod/piston assembly

序号	产品名称	name	零部件编码	数量/台	单位	备注
1	曲轴连杆组件	Crankshaft connecting rod assembly	139QMB-045-000	1	只	
2	半圆键	Semicircle key	139QMB-046-000	1	只	
3	活塞销	Piston pin	139QMB-047-000	2	只	
4	活塞销卡环	clip,Piston pin	139QMB-048-000	4	只	
5	活塞	Piston	139QMB-049-000	1	只	
6	油环组件	Oil ring assembly	139QMB-050-000	1	套	
7	第二道活塞环	Second piston ring	139QMB-050-001	1	只	
8	第一道活塞环	The first piston ring	139QMB-050-002	1	只	
9	定位销 $\phi 8 \times \phi 14 \times 7.2$	Set Pin $\phi 8 \times \phi 14 \times 7.2$	139QMB-004-000	2	只	
10	气缸体纸垫	Gasket, Cylinder Block	139QMB-054-000	1	只	
11	气缸体组件	Cylinder blok	139QMB-055-000	1	只	
12	平垫圈	Washer	GB/T95- $\phi 6.6 \times \phi 12 \times 1.6$	1	只	
13	六角法兰面螺栓M6×12	Hex flange bolt M6×12	GB/T16674.1-M6×12-8.8	1	只	
14	链条护板	Chain Guard	139QMB-058-000	1	只	
15	凸轮轴内链条	Chain ,camshaft	139QMB-059-000	1	只	
16	固定拉力杆螺钉	Screw,Tension rod	152QMI-013-000	1	只	
17	O形圈16×1.5	O ring 16X1.5	152QMI-014-000	1	只	
18	链条张紧杆	Chain tensioner rod	139QMB-062-000	1	只	
19	调整器衬垫	Regulators pad	139QMB-063-000	1	只	
20	张紧器组件	Tensioner assembly	139QMB-063-001	1	只	
21	六角法兰面螺栓M6×20	Hex flange bolt M6×20	GB/T16674.1-M6×20-8.8	2	只	

T-5 曲轴箱组合Crankcase combination

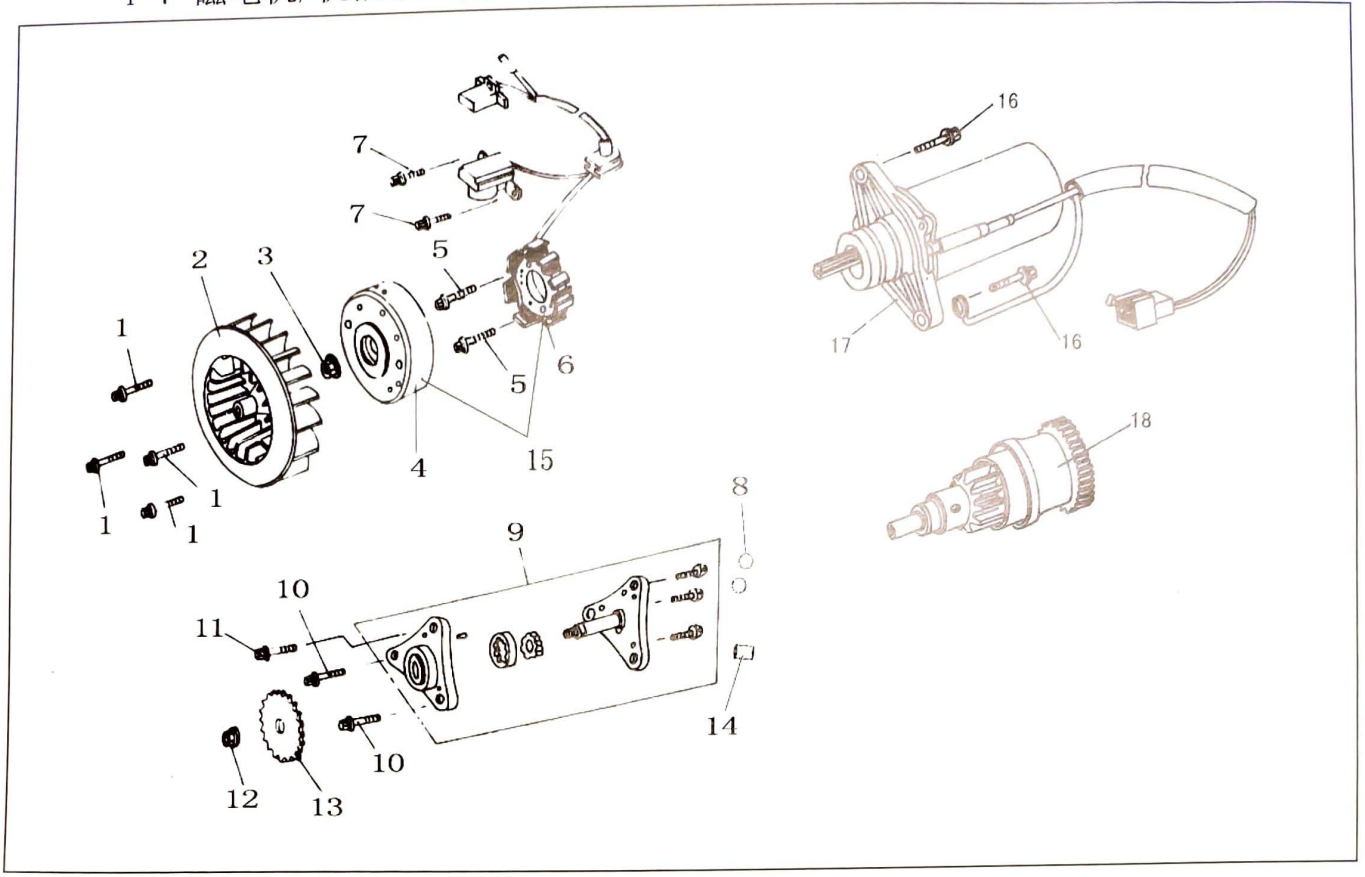


9

T-5 曲轴箱组合Crankcase combination

序号	产品名称	name	零部件编码	数量/台	单位	备注
1	左曲轴箱分组件	Left crankcase subassembly	139QMB-065-000	1	只	
	左曲轴箱分组件 (加长)	Left crankcase subassembly (lengthen)	139QMB-065-001	1	只	
2	后减震套	Rear shock absorbing bushing	152QMI-004-000	1	只	
3	轴承6203	Bearing 6203	GB/T276-6203	1	只	
4	轴承6201	Bearing 6201	GB/T276-6202	1	只	
5	输入轴油封 $\phi 17 \times \phi 30 \times 6$	Oil Seal, Input shaft $17 \times 30 \times 6$	139QMB-068-000	1	只	
6	曲轴油封 $\phi 19.8 \times \phi 30 \times 5$	Oil Seal, $19.8 \times 30 \times 5$	152QMI-009-000	1	只	
7	定位套 $\phi 8 \times 14$	Positioning sleeve $\phi 8 \times 14$	152QMI-021-000	2	只	
8	右曲轴箱体分组件	Right crankcase subassembly	139QMB-070-000	1	只	
9	六角法兰面螺栓 $M6 \times 45$	Hex flange bolt $M6 \times 45$	GB/T16674.1-M6 $\times 45-8.8$	1	只	
10	曲轴箱纸垫	Gasket, Crankcase	139QMB-072-000	1	只	
11	中撑轴衬套	The support shaft bushing	139QMB-073-000	2	只	
12	前减震套	Front shock absorbing bushing	152QMI-012-000	2	只	
13	中撑弹簧销轴	Spring pins in support	139QMB-074-000	1	只	
14	双头螺栓 (长)	Studs (long)	139QMB-075-000	2	只	
15	双头螺栓 (短)	Studs (Short)	139QMB-076-000	2	只	
16	平垫 $\phi 12 \times \phi 18 \times 1$	Wash $\phi 12 \times \phi 18 \times 1$	152QMI-011-000	1	只	
17	放油螺栓 $M12 \times 14 \times 1.5$	Drain Plug $M12 \times 14 \times 1.5$	152QMI-010-000	1	只	
18	起动离合器轴套	Starter clutch sleeve	139QMB-079-000	1	只	
19	六角法兰面螺栓 $M8 \times 12$	Hex flange bolt $M8 \times 12$	GB/T16674.1-M8 $\times 12-8.8$	2	只	
20	平垫圈	Washer	GB/T95- $\phi 9 \times \phi 16 \times 1.6$	2	只	
21	六角法兰面螺栓 $M8 \times 35$	Hex flange bolt $M8 \times 35$	GB/T16674.1-M8 $\times 35-8.8$	2	只	
22	六角法兰面螺栓 $M8 \times 40$	Hex flange bolt $M8 \times 40$	GB/T16674.1-M8 $\times 40-8.8$	5	只	
23	右箱体总成	Crankcase assy, Right	139QMB-070	1	套	
24	左箱体总成	Crankcase assy, Left	139QMB-065	1	套	
	左箱体总成 (加长)	Crankcase assy, Left (Lengthen)	139QMB-065A	1	套	

T-7 磁电机/机油泵组件/电起动分总成Electric/starter/sub-assembly

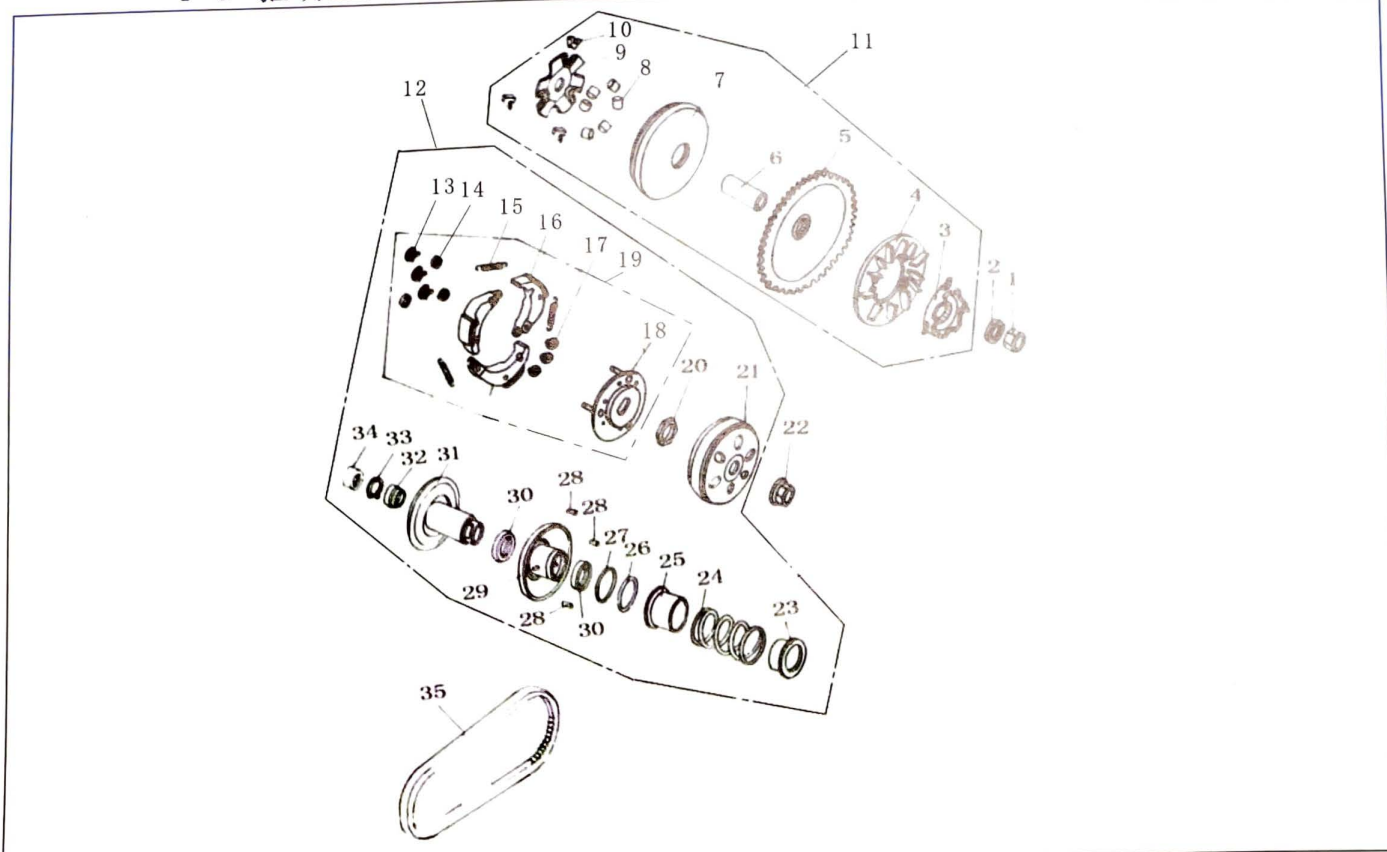


13

T-7 磁电机/机油泵组件/电起动分总成Electric/starter/sub-assembly

序号	产品名称	name	零部件编码	数量/台	单位	备注
1	六角法兰面螺栓M6×18	Hex flange bolt M6×18	GB/T16674. 1-M6×18-8.8	4	只	
2	风扇组件	Fan assembly	139QMB-096-000	1	只	
3	六角法兰面锁紧螺母M10×1.25	Hex flange locking nut M10×1.25	GB/T6187. 2-M10-8.8	1	只	
4	转子组件(八极交流)	Rotor assembly (octupole AC)	139QMB-098-001	1	只	
	转子组件(十一极三相直流)	Rotor assembly (eleven pole three-phase DC)	139QMB-098-002	1	只	
5	六角法兰面螺栓M6×20	Hex flange bolt M6×20	GB/T16674. 1-M6×20-8.8	2	只	
6	定子组件(八极交流)	Stator assembly (eight AC)	139QMB-100-001	1	只	
	定子组件(十一极三相直流)	Stator assembly (eleven pole three-phase DC)	139QMB-100-002	1	只	
7	六角法兰面螺栓M5×12	Hex flange bolt M5×12	GB/T16674. 1-M5×12-8.8	2	只	
8	O形圈Φ9×1.6	O ring Φ9×1.6	139QMB-102-000	2	只	
9	机油泵组合	Oil Pump Combination	139QMB-103-000	1	套	
10	六角法兰面螺栓M6×20	Hex flange bolt M6×20	GB/T16674. 1-M6×20-8.8	2	只	
11	六角法兰面螺栓M6×25	Hex flange bolt M6×25	GB/T16674. 1-M6×25-8.8	1	只	
12	六角法兰面锁紧螺母M6	Hex flange locking nut M6	GB/T6187. 1-M6-8.8	1	只	
13	机油泵驱动轮	Oil pump drive wheel	139QMB-107-000	1	只	
14	定位销Φ8×10	Pin, dowel Φ8×10	139QMB-108-000	1	只	
15	发电机组合(八极交流)	Generator combination (octupole AC)	139QMB-109-001	1	套	
	发电机组合(十一极三相直流)	Generator combination (eleven pole three-phase DC)	139QMB-109-002	1	套	
16	六角法兰面螺栓M6×25	Hex flange bolt M6×25	GB/T16674. 1-M6×25-8.8	2	只	
17	起动机组合	Starter motor combinations	139QMB-111-000	1	只	
18	起动离合器组合	Starting Clutch Combination	139QMB-112-000	1	只	

T-8 驱动盘/离合器分总成 Disk drive/Clutch sub-assembly



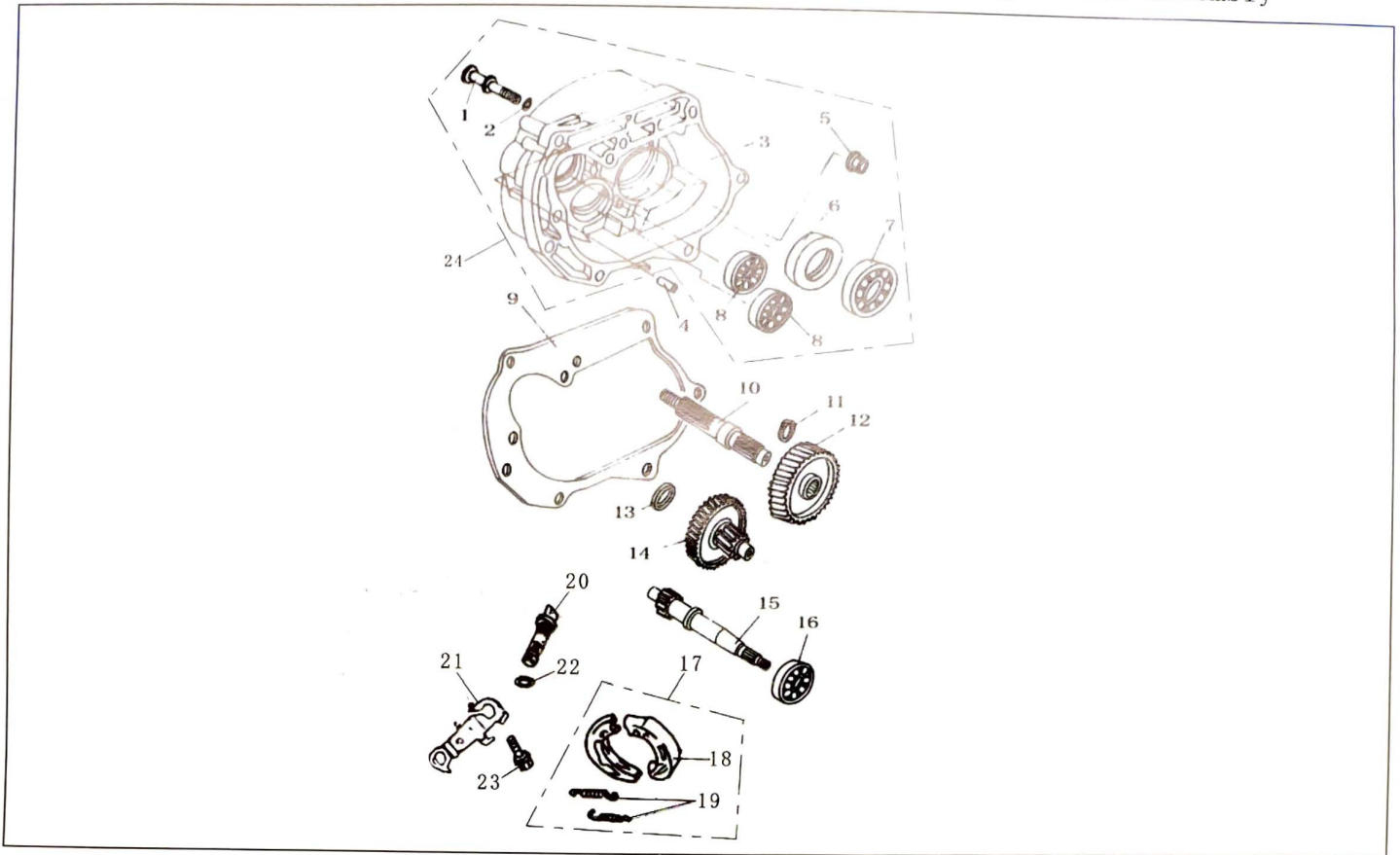
15

T-8 驱动盘/离合器分总成 Disk drive/Clutch sub-assembly

序号	产品名称	name	零部件编码	数量/台	单位	备注
1	六角头螺母M12×1.25	Screw Nut M12×1.25	GB/T6170-M12-6.8	1	只	
2	垫圈M12	Washer M12	139QMB-114-000	1	只	
3	棘爪	Pawl	139QMB-115-000	1	只	
4	冷却风扇	Cooling Fan	139QMB-116-000	1	只	
5	驱动盘	Disk drive	139QMB-117-000	1	只	
6	轴套	Bush	139QMB-118-000	1	只	
7	移动轮组件	Move wheel assembly	139QMB-120-000	1	只	
8	离心滚子组件	Centrifugal roller assembly	139QMB-121-000	6	只	
9	压力板	Pressure plate	139QMB-122-000	1	只	
10	滑键	Sliding key	139QMB-123-000	3	只	
11	驱动盘分总成	Disk drive sub-assembly	139QMB-149-000	1	套	
12	离合器总成	Clutch Assembly	139QMB-150-000	1	套	
13	开口挡圈5	Opening ring 5	139QMB-148-000	3	只	
14	垫圈	Washer	139QMB-125-000	3	只	
15	离心块拉簧	Spring ,Centrifugal block	139QMB-126-000	3	只	
16	离心块粘接件	Adhesioned Centrifugal block	139QMB-127-000	3	只	
17	阻尼胶圈	Damping Aprons	139QMB-128-000	3	只	
18	离心块支架分组件	Centrifugal block bracket subassembly	139QMB-129-000	1	只	
19	离合器蹄块组件	Clutch shoe assembly	139QMB-124-000	1	套	
20	薄螺母	Thin nuts	139QMB-132-000	1	只	
21	离合器外盘组合	Clutch disc assembly	139QMB-133-000	1	只	
22	离合器螺母M10×1.25	Clutch nut M10 X 1.25	139QMB-134-000	1	只	
23	压盘弹簧座A	A pressure plate spring seat	139QMB-135-000	1	只	
24	压盘弹簧	Pressure plate spring	139QMB-136-000	1	只	
25	压盘弹簧座B	B pressure plate spring seat	139QMB-137-000	1	只	
26	O形橡胶圈A	O-rubber ring A	139QMB-138-000	1	只	
27	O形橡胶圈B	O-rubber ring B	139QMB-139-000	1	只	
28	导向销钉	Guide pin	139QMB-140-000	3	只	
29	移动盘组件	Move tray assembly	139QMB-141-000	1	只	
30	移动盘油封	Oil seal,Removable disk	139QMB-142-000	2	只	
31	固定盘组件	Fixed plate assembly	139QMB-143-000	1	只	
32	滚动轴承	Bolling bearing	139QMB-144-000	1	只	
33	挡圈	Ring	139QMB-145-000	1	只	
34	滚针轴承	Needle roller bearings	139QMB-146-000	1	只	
35	齿形带669×18×30	Toothed belt 669×18×30	139QMB-147-000	1	条	
	齿形带(加长)729×17.7×30	Toothed belt (lengthened)729×17.7×30	139QMB-147-001	1	条	

16

T-9 变速箱盖/减速齿轮分总成 Gearbox cover/reduction gear sub-assembly

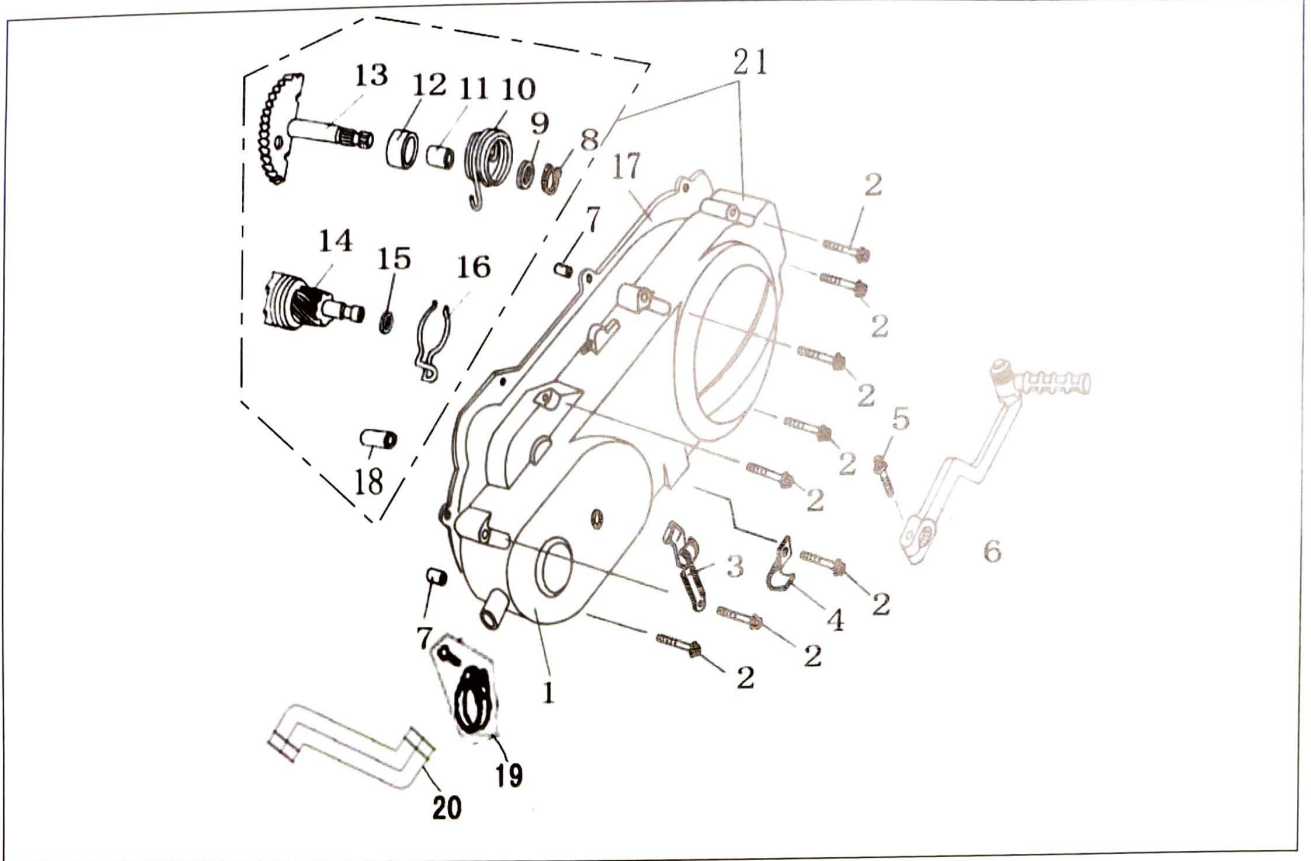


17

T-9 变速箱盖/减速齿轮分总成 Gearbox cover/reduction gear sub-assembly

序号	产品名称	name	零部件编码	数量/台	单位	备注
1	刹车销	Brake Pin	152QMI-025-000	1	只	
2	O形圈Φ7.5×1.5	O ring Φ7.5×1.5	152QMI-024-000	1	只	
3	变速箱盖	Gearbox cover	139QMB-151-000	1	只	
4	定位销Φ10×20	Set Pin Φ10×20	139QMB-152-000	2	只	
5	螺母SM8	Bolt SM8	152QMI-023-000	1	只	
6	输出轴油封	Seal, Output shaft	152QMI-006-000	1	只	
7	轴承6004-2RS	Bearing 6004-2RS	GB/T276-6004-2RS	1	只	
8	轴承6201	Bearing 6201	GB/T276-6201	2	只	
9	变速箱纸垫	Gasket, gearbox	139QMB-156-000	1	只	
10	输出轴	Output shaft	139QMB-157-000	1	根	
11	轴用弹性挡圈20	Shaft circlip 20	139QMB-158-000	1	只	
12	末级齿轮	Final stage gear	139QMB-159-000	1	只	
13	垫片	Gasket	139QMB-160-000	1	只	
14	中间齿轮组合	Intermediate gear combinations	139QMB-161-000	1	只	
15	输入轴	Input shaft	139QMB-162-000	1	根	
16	轴承6303×3-2	Bearing 6303×3-2	GB/T276-6303×3-2	1	只	
17	制动蹄总成	Brake shoe assembly	152QMI-280-000	1	套	
18	制动蹄组	Brake shoe	152QMI-222-000	2	只	
19	回位弹簧	Spring	152QMI-223-000	2	只	
20	后制动凸轮轴	Rear brake camshaft	139QMB-164-200	1	只	
21	后制动摇臂	Rear brake rocker	139QMB-164-300	1	只	
22	O形圈11.3×1.3	O ring 11.3X1.3	152QMI-222-000	2	只	
23	六角法兰面螺栓M6×32	Hex flange bolt M6×32	GB/T16674.1-M6×32-8.8	1	只	
24	齿轮盖总成	Gear cover assembly	139QMB-151	1	套	

T-10 左曲轴箱盖组合 Left crankcase cover combinations

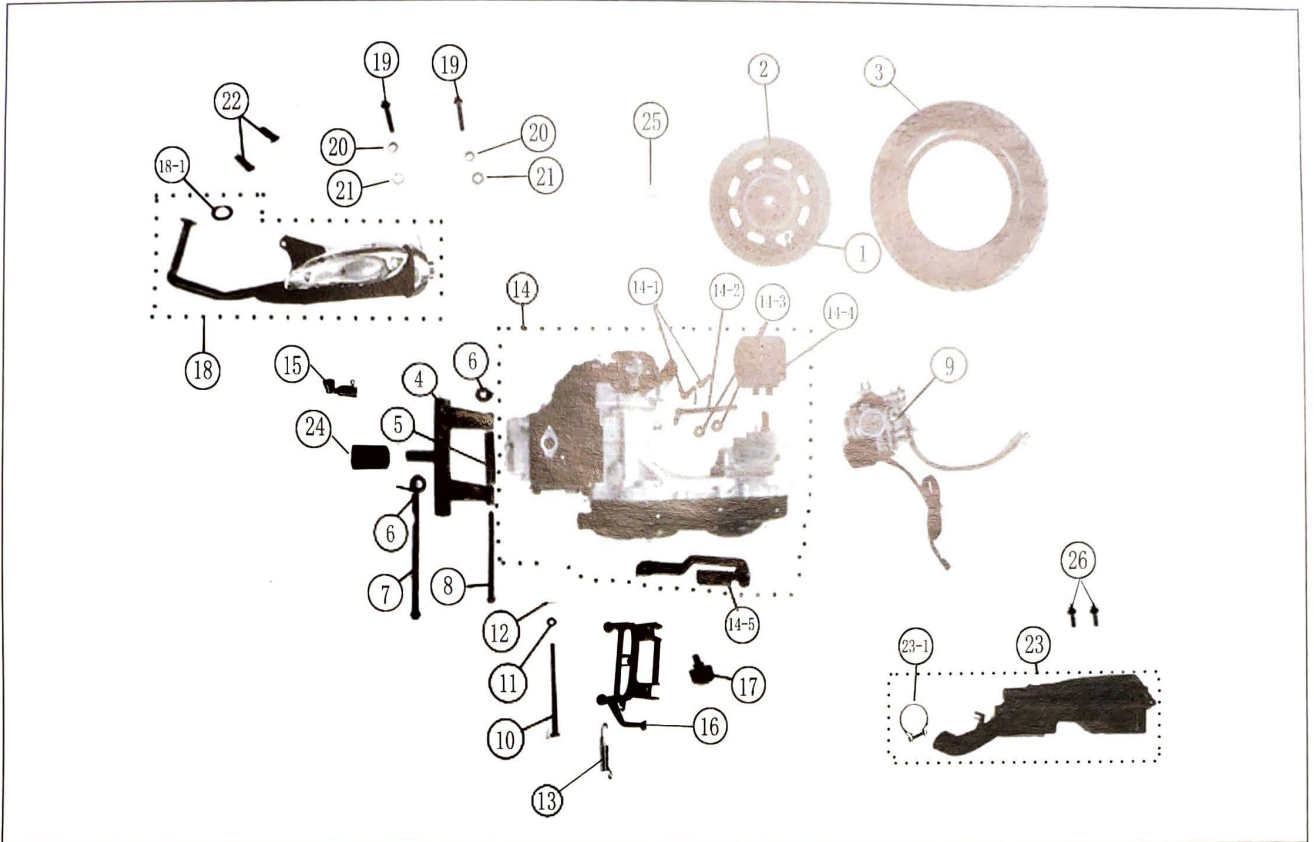


19

T-10 左曲轴箱盖组合 Left crankcase cover combinations

序号	产品名称	name	零部件编码	数量/台	单位	备注
1	左曲轴箱盖	Left crankcase cover	139QMB-165-000	1	只	
	左曲轴箱盖(加长)	Left crankcase cover(Longer)	139QMB-165-001	1	只	
2	六角法兰面螺栓M6×35	Hex flange bolt M6×35	GB/T16674.1-M6×35-8.8	8	只	
3	节流导线夹组件	Throttle cable clamp assembly	139QMB-167-000	1	只	
4	刹车导线夹	Brake wire clamp	139QMB-168-000	1	只	
5	六角法兰面螺栓M6×22	Hex flange bolt M6×22	GB/T16674.1-M6×22-8.8	1	只	
6	起动踏板杆组件	Starter pedal lever assembly	139QMB-170-000	1	只	
7	定位销	Pin,dowel	139QMB-004-000	2	只	
8	挡圈14	Ring 14	139QMB-172-000	1	只	
9	大垫圈	Large Washer	139QMB-173-000	1	只	
10	起动轴回位弹簧(脚启动弹簧)	Starter shaft return spring (kick start spring)	139QMB-174-000	1	只	
11	衬套	Bush	139QMB-175-000	1	只	
12	缓冲套	Buffer sets	139QMB-176-000	1	只	
13	起动轴组件	Starting shaft assembly	139QMB-177-000	1	只	
14	起动惰齿轮组件(脚启动爪)	Starter idler gear assembly (feet start claw)	139QMB-178-000	1	只	
15	小垫圈	small Washer	139QMB-179-000	1	只	
16	起动惰齿轮弹簧(脚启动爪簧)	Spring ,Starter idler gear (spring ,feet start claw)	139QMB-180-000	1	只	
17	左曲轴箱垫片	Left crankcase gasket	139QMB-181-000	1	只	
	左曲轴箱垫片(加长)	Left crankcase gasket(longer)	139QMB-181-001	1	只	
18	起动离合器轴套	Starter clutch sleeve	139QMB-079-000	1	只	
19	通气管卡箍	clamp,breather pipe	139QMB-190-000	1	只	
20	左盖通气管	Left cover breather pipe	139QMB-191-000	1	只	
21	左盖总成	Left cover Assembly	139QMB-165	1	套	
	左盖总成(加长)	Left cover Assembly(longer)	139QMB-165A	1	套	

T-12 动力系统组件



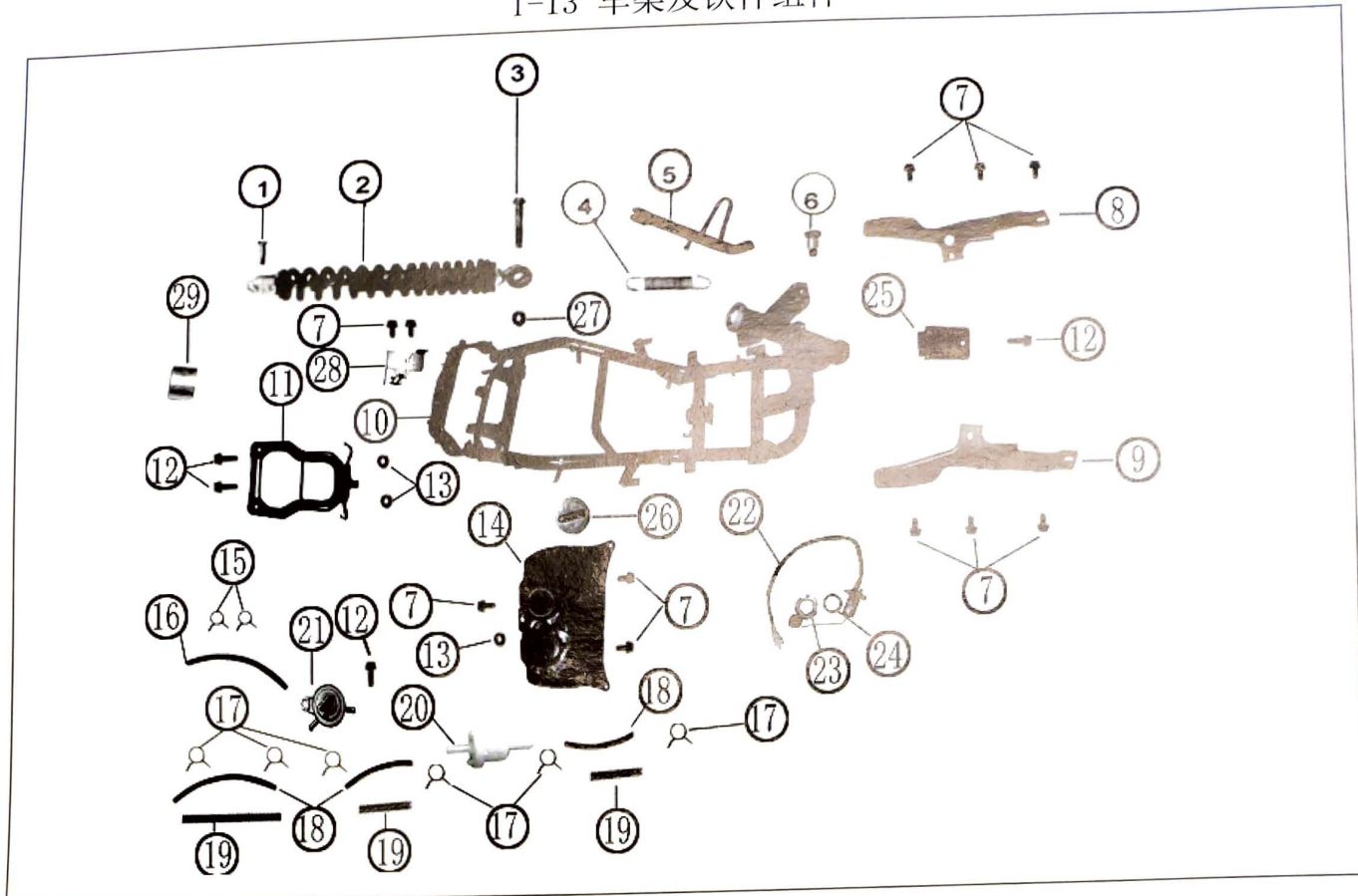
23

T-12 动力系统组件

序号	产品名称	name	零部件编码	数量/台	单位	备注
1	气门嘴	Inflating valve	TB-42301	1	只	
2	后铁轮毂	Rear rim	TB-A42140	1	只	规格: 2.15×10
3	后真空轮胎	Rear tire	TB-A42310	2	只	规格: 3.50-10
4	动力吊架	Swing bracket engine	LJ805-21220	1	只	
5	吊架衬套 φ10×φ16×75	hanging bracket bushing	LJ-φ10×φ16×75	1	只	
6	六角法兰面锁紧螺母M10×1.25	Hex flange locking nut M10×1.25	GB/T6187.2-M10-8.8	2	只	
7	动力吊架轴A M10×1.25×225	Shaft swing bracket A M10×1.25×225	GB/T16674.2-M10×1.25×225-8.8	1	只	
8	动力吊架轴B M10×1.25×205	Shaft swing bracket B M10×1.25×205	GB/T16674.2-M10×1.25×205-8.8	1	只	
9	化油器	Carburetor	TB-A13100	1	只	型号: PD18J
10	双撑轴 φ8×175	Main stand axle	GB/T882-φ8×175-8.8	1	只	
11	平垫圈 φ8.8×φ16×1.6	Plane washer φ8.8×φ16×1.6	GB/T95-φ8.8×φ16×1.6	1	只	
12	开口销	Pin φ2.5×20	GB/T91-2.5×20	1	只	
13	双撑弹簧	Spring main stand	TB-25201	1	只	L=85mm
14	发动机总成	Engine assy	TB-11100-1	1	套	
14-1	六角头螺栓M6×16	bolts M6×16	GB/T5783-M6×16	2	只	
14-2	后轮泥板支架	Bracket ,rear fender	TB805-24105	1	只	
14-3	六角法兰面螺母M6	Hex flange nut M6	GB/T6177.1-M6-8.8	2	只	
14-4	后轮泥板	Rear fender	TB805-71602	1	只	
14-5	启动杆	Actuating lever	139QMB-170-000	1	只	
15	二次补气阀过滤器	Second air compensating valve filter	TB-A13300	1	只	
16	双撑	Main stand	LJ805-25200	1	只	
17	双撑缓冲胶	Buffer,main stand	160301	1	只	
18	铁筒消声器	Muffler	TB805-A14110	1	套	
18-1	密封垫	Gasket	TB-14205	1	只	
19	六角法兰面螺栓M8×45	Hex flange boltM8×45	GB/T16674.1-M8×45-8.8	2	只	
20	弹簧垫圈 φ8.1×φ12.2×2.1	Spring washer φ8.1×φ12.2×2.1	GB/T93-φ8.1×φ12.2×2.1	2	只	
21	平垫圈 φ8.8×φ16×1.6	Washer φ8.8×φ16×1.6	GB/T95-φ8.8×φ16×1.6	2	只	
22	盖形螺母M6	Acorn nut M6	F3-M6×32	2	只	
23	空滤器	Air filter	TB-A13200	1	只	短箱专用
23-1	空滤器卡箍	Empty filter hoop	TB-13201	1	只	
24	吊架缓冲块	Hanger buffer block	LJ-13200	1	只	
25	六角法兰面锁紧螺母M16×1.5	Hex flange locking nut M16×1.5	GB/T6187.2-M16×1.5-8.8	1	只	
26	六角法兰面螺栓M6×30	Hex flange boltM6×30	GB/T16674.1-M6×30-8.8	2	只	

24

T-13 车架及铁件组件



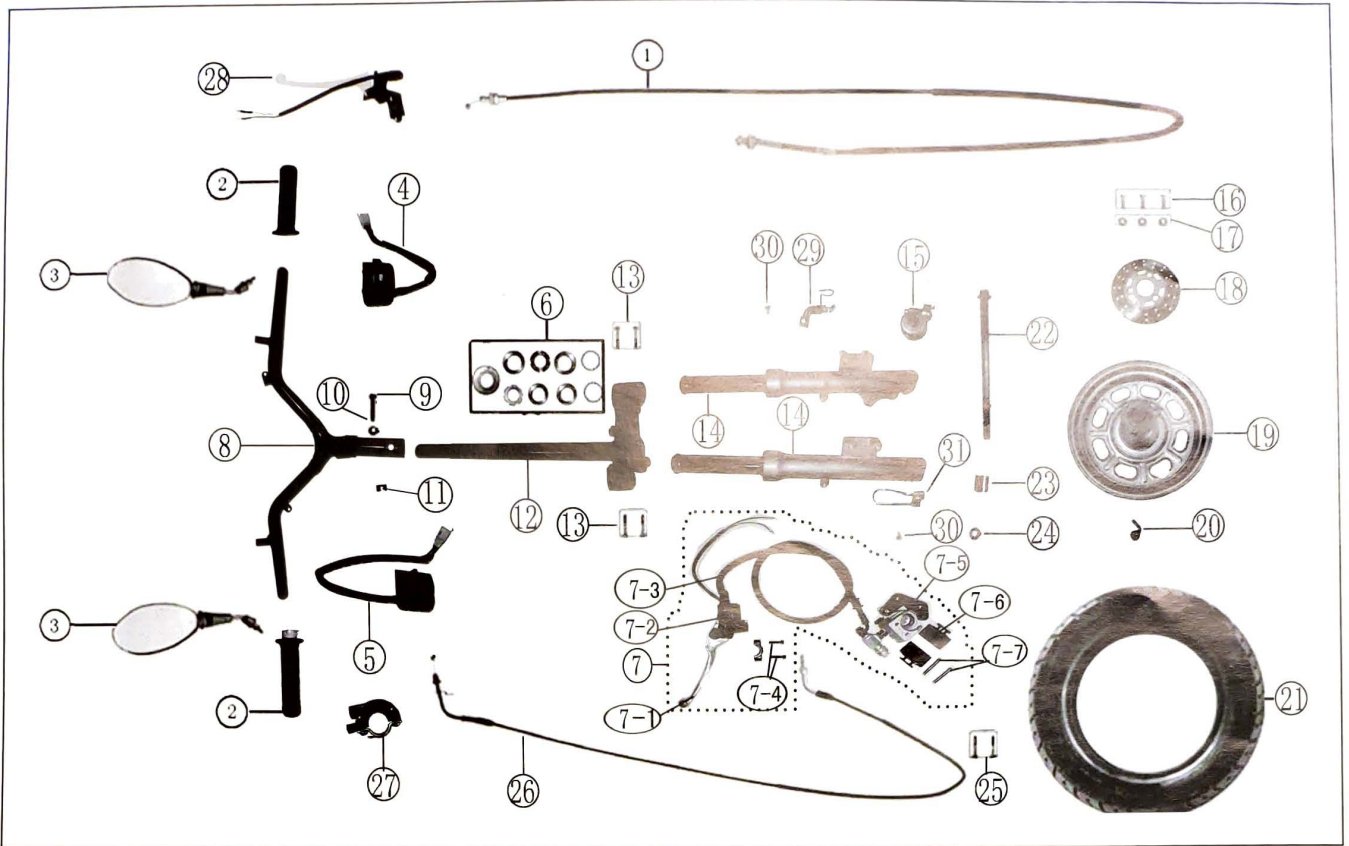
25

T-13 车架及铁件组件

序号	产品名称	name	零部件编码	数量/台	单位	备注
1	六角法兰面螺栓M8×35	Hex flange boltM8×35	GB/T16674.1-M8×35-8.8	1	只	
2	后减震器	RR.Shock absorber	LJ805-41200	1	只	孔距270 mm
3	六角法兰面螺栓M10×1.25×40	Hex flange boltM10×1.25×40	GB/T16674.2-M10×1.25×40-8.8	1	只	
4	单撑弹簧	Spring side stand	TB-25101	1	只	L=95mm
5	单撑	Side stand	TB805-25100	1	只	
6	单撑专用螺栓	Bolt side stand	F7-φ12×12-M10×1.25×25-4.8	1	只	
7	六角法兰面螺栓M6×12	Hex flange boltM6×12	GB/T16674.1-M6×12-8.8	11	只	
8	左铁边条	Left Iron regula	LJ805-24103	1	只	
9	右铁边条	Right Iron regula	LJ805-24103	1	只	
10	车架	Frame	LJ805-21100	1	只	
11	油箱压板	Tank pressure plate	LJ805-24104	1	只	
12	六角法兰面螺栓M6×16	Hex flange boltM6×16	GB/T16674.1-M6×16-8.8	2	只	
13	六角法兰面螺母M6	Hex flange nut M6	GB/T6177.1-M6-8.8	3	只	
14	油箱	Oil Tank	LJ805-A12110	1	只	
15	油管卡簧	Clamp fuel line 7.5×1	TB-12205	2	只	
16	普通油管Φ3.5×Φ7.5	Pipe fuelΦ3.5×Φ7.5	TB-12204	0.45	米	
17	油管卡簧8.5×1	clamp fuel line 8.5×1	TB-12205	6	只	
18	EPA油管Φ4.5×Φ8.5	EPA tube Φ4.5×Φ8.5	TB-A12201	0.45	米	
19	油管弹簧护套	Tubing spring sheath	LJ-A12202	3	根	
20	过滤器	Air filter	TB-12211	1	只	
21	油开关	Fuel cock	TB-12130	1	只	分体式
22	油量传感器	Fuel sensor	LJ805-54200	1	只	
23	燃油传感器压板	Fuel sensor clamp	LJ805-54200-1	1	只	
24	燃油传感器密封垫	Fuel sensor gasket	LJ805-54200-2	1	只	
25	前面板支架	Front cover holder	LJ805-53200	1	只	
26	油箱盖	Fuel tank cap	LJ805-A12110-1	1	只	
27	全金属六角法兰面锁紧螺母M10×1.25	Hex flange locking nut M10×1.25	GB/T6187.2-M10×1.25-8.8	1	只	
28	座垫锁座	Seat lock bracket	LJ-12131	1	只	
29	后货架衬套Φ16×Φ10×12	Rear carrier bushing Φ16×Φ10×12	LJ-12130	1	只	

26

T-14 前悬挂组件

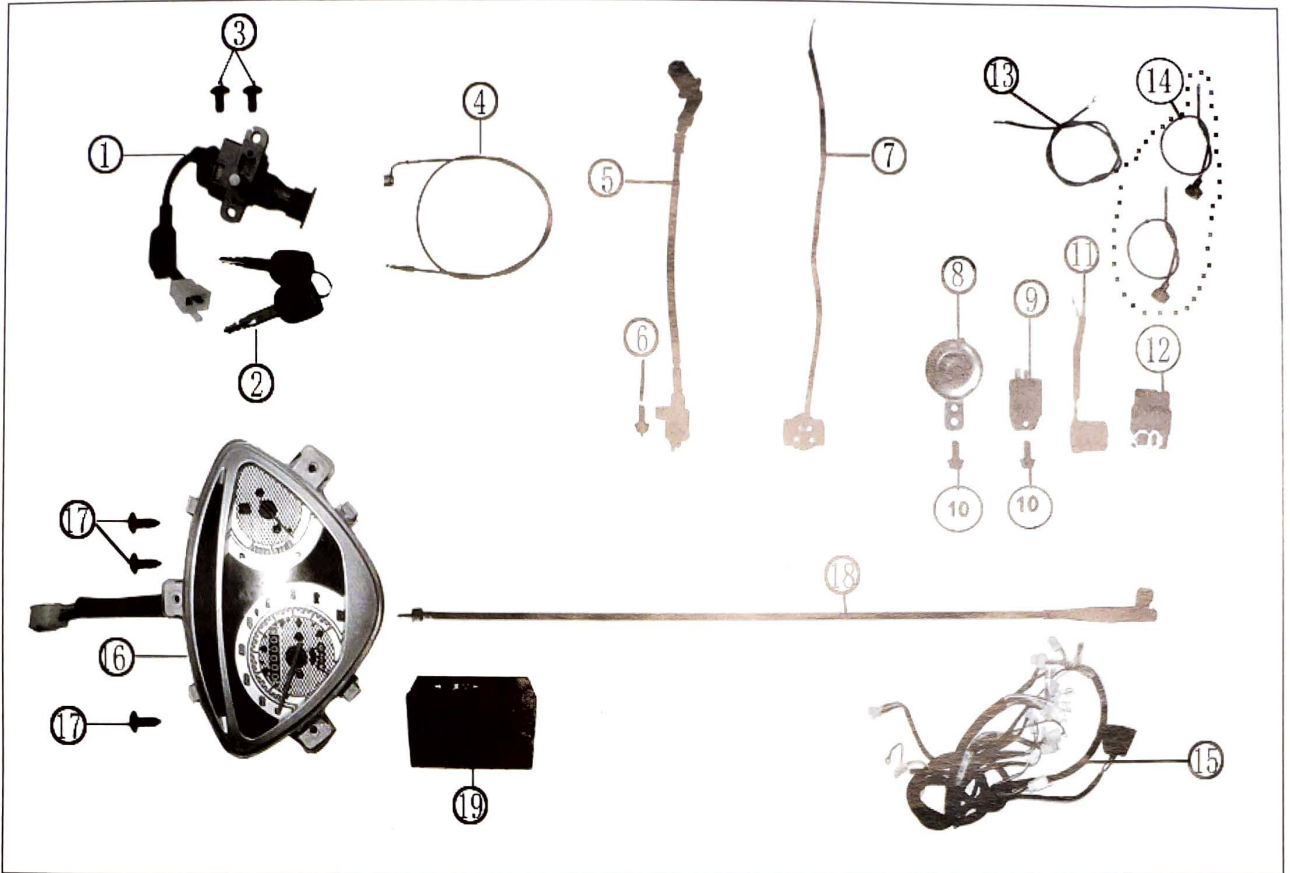


27

T-14 前悬挂组件

序号	产品名称	name	零部件编码	数量/台	单位	备注
1	后刹线	Rear brake Cable	TB805-32401	1	根	管长1740mm 行程54mm
2	左右把套	Left/Right Handle	TB-26201	1	付	
3	后视镜	Rearview mirror	TB-A84100	1	付	
4	左组合开关	switch assy,L	LJ-61300	1	只	
5	右组合开关	Left combination switch	LJ-61400	1	只	
6	钢碗	Steering bearing set	LJ805-26410	1	套	9件套
7	前碟刹	Front disk brake	TB805-A32100	1	套	带ABS防抱死
7-1	右刹车手柄	Right brake lever	TB-32109	1	只	镀铬
7-2	上泵	Pump upper	TB-32104	1	只	
7-3	油管	oil tube	TB805-32107	1	根	L=910mm
7-4	六角法兰面螺栓M6×16	Hex flange bolt M5×16	GB/T16674.1-M6×16-8.8	2	只	
7-5	下泵	Pump down	TB805-32105	1	只	单缸
7-6	摩擦片	Pad	TB-32112	1	付	
7-7	定位销	Locating pin	TB-32114	2	只	
8	方向把	Steering handle	LJ805-26100	1	只	
9	六角法兰面螺栓M10×1.25×45	Hex flange bolt M10×1.25×45	GB/T16674.2-M10×1.25×45-8.8	1	只	
10	全金属六角法兰面锁紧螺母M10×1.25	Hex flange locking nut M10×1.25	GB/T6187.2-M10×1.25-8.8	1	只	
11	方向把锁紧套(月牙型)	Handlebar lock sleeve	F9-φ10×φ20.5×12.5	1	只	
12	方向柱	Steering stem	LJ805-26300	1	只	
13	六角法兰面螺栓M8×45	Hex flange bolt M8×45	GB/T16674.1-M8×45-8.8	4	只	
14	前左右减震器	FR.Left/Right shock absorber	LJ805-41100	1	付	L=385mm光杆直径φ27mm
15	里程计数器	Counter	LJ805-42200	1	只	
16	内六角平圆头螺钉	Hexagon socket button head screws	GB/T70.2-M8×20(带台阶)	3	只	
17	六角法兰面螺母M8	Hex flange nut M8	GB/T6177.1-M8-8.8	3	只	
18	前碟刹盘	Front brake disk	TB805-32101	1	只	平盘 盘径φ155mm厚3.5mm
19	气门嘴	Inflating valve	TB-42301	1	只	
20	前铁轮毂	Front rim	LJ-A42140	1	只	规格: 2.15×10
21	前真空轮胎	Front tire	TB-A42310	1	只	规格: 3.50-10
22	前轮轴M12×1.25×200	Front axleM12×1.25×200	GB/T16674.2-M12×1.25×200-8.8	1	只	
23	前轮衬套φ12×φ20×8	Front rim bushing φ12×φ20×8	LJ-162008	1	只	
24	全金属六角法兰面锁紧螺母M12×1.25	Hex flange locking nut M12×1.25	GB/T6187.2-M12×1.25-8.8	1	只	
25	六角法兰面螺栓M8×35	Hex flange bolt M8×35	GB/T16674.1-M8×35-8.8	2	只	
26	油门线	Throttle cable	LJ805-31101	1	根	管长1700mm行程94mm
27	油门固定座	Throttle mount	LJ805-61101	1	只	
28	后刹车手柄	Rear brake handle	LJ805-61100	1	只	
29	前液压管固线夹	Front hydraulic pipe clamp	LJ805-32115	1	只	
30	六角法兰面螺栓M6×12	Hex flange bolt M6×12	GB/T16674.1-M6×12-8.8	2	只	
31	里程线穿线环	Mileage wire threading ring	LJ805-32118	1	只	

T-15 电器组件

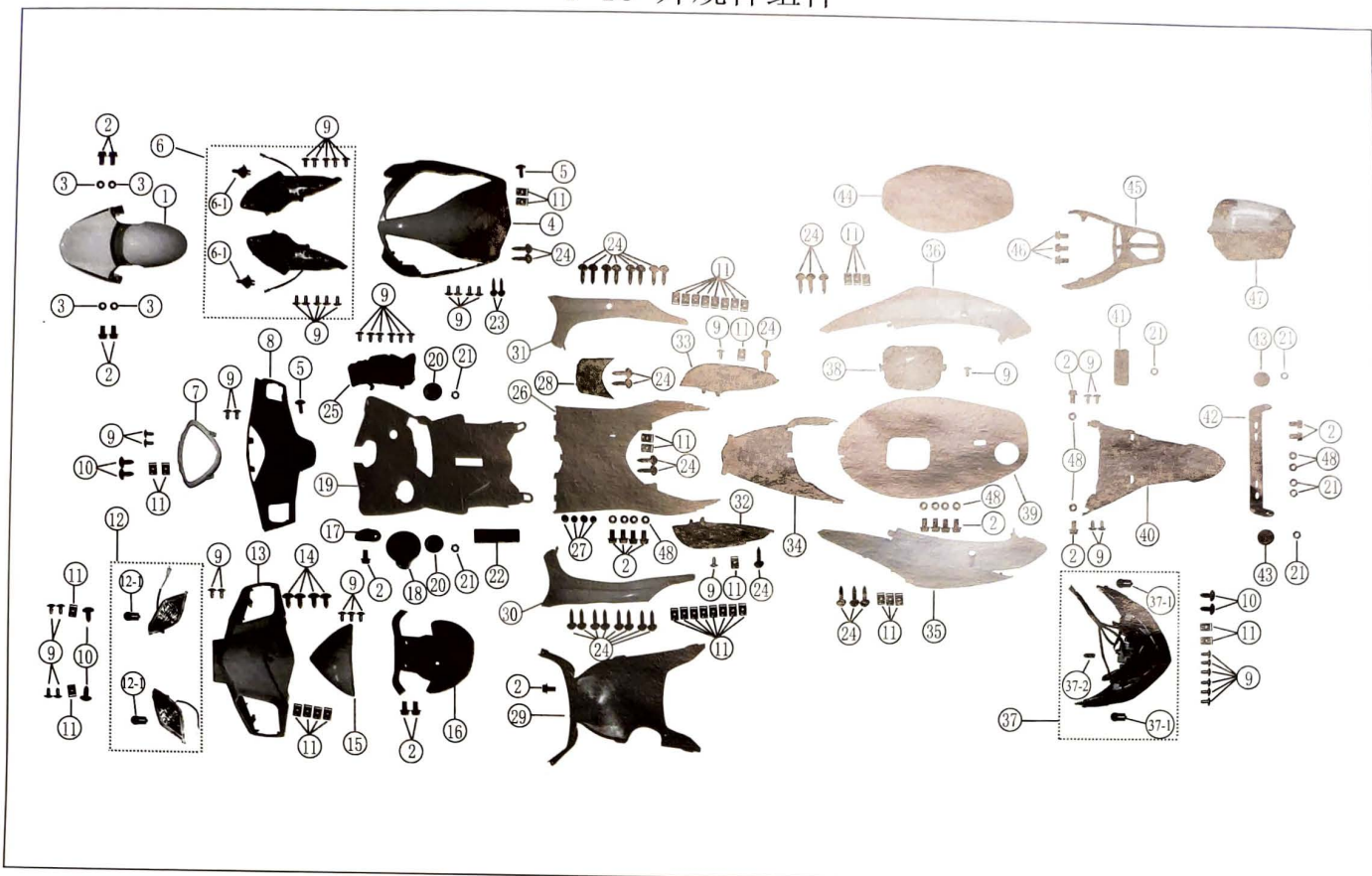


29

T-15 电器组件

序号	产品名称	name	零部件编码	数量/台	单位	备注
1	套锁	Key set	TB805-33000	1	套	单锁
2	钥匙	key	TB805-33001	2	把	
3	十字槽小盘头螺钉M6×16	Cross recessed small pan head	GB/T818-M6×16	2	只	
4	座垫拉线	Seat guy cable	LJ805-32501	1	根	L=1620行程29
5	高压包	Ignition coil	TB-A53100	1	只	
6	六角法兰面螺栓M6×20	Hex flange bolt M6×20	GB/T16674.1-M6×20-8.8	1	只	
7	启动继电器	Relay	TB-53400	1	只	
8	喇叭	Horn	TB-62300	1	只	12V 450Hz
9	调压整流器	Rectifier	TB-53300	1	只	
10	六角法兰面螺栓M6×12	Hex flange bolt M6×12	GB/T16674.1-M6×12-8.8	2	只	
11	闪光器	Singing sparking relay	TB-53500	1	只	
12	C. D. I点火器	C. D. I	TB-53200	1	只	
13	正极线	Positive wire	LJ805-51300	1	套	L=800mm 4平方
14	负极线	Negative wire	LJ805-51400	1	套	L1=400mm L2=250mm 4平方
15	主电缆组件	Main cable assy	LJ805-51100	1	根	
16	仪表	Meter comp	LJ805-54100	1	只	公英制 45Km红区
17	十字槽盘头自攻螺钉ST4.2×12	Tapping screw ST4.2×12	GB/T845-ST4.2×12	3	只	
18	里程线	Speedometer cable	TB805-54300	1	根	管长950mm 行程20mm
19	蓄电池	Battery	TB-52110	1	只	12V7Ah 加液免维护

T-16 外观件组件



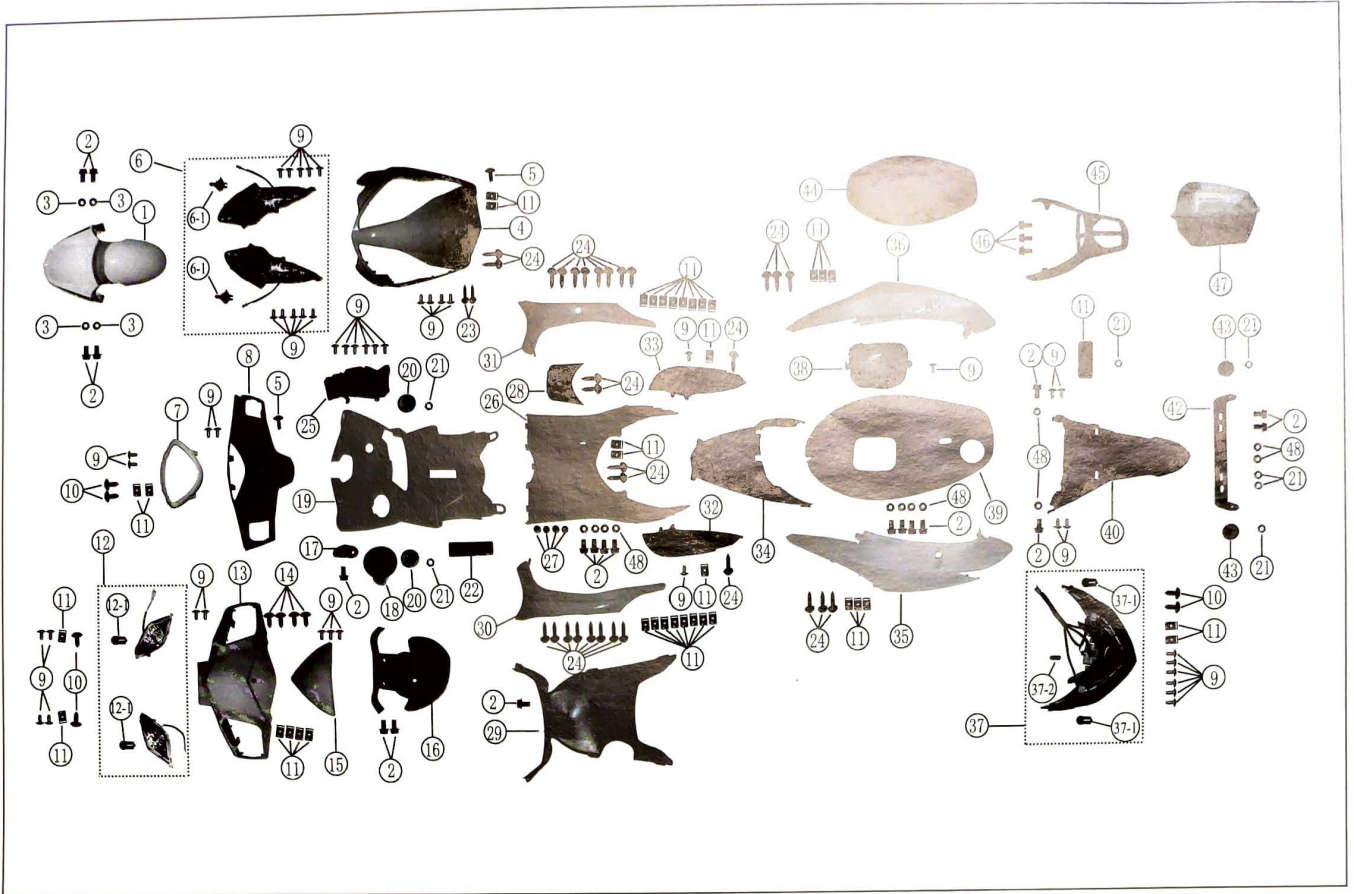
31

T-16 外观件组件

序号	产品名称	name	零部件编码	数量/台	单位	备注
1	前轮泥板	Front fender	LJ805-21301	1	只	
2	六角法兰面螺栓M6×16	Hex flange bolt M6×16	GB/T16674.1-M6×16-8.8	20	只	
3	橡胶垫 φ6×φ12	Rubber gasket φ6×φ12	LJ805-61200	4	只	
4	前面板	Front panel	LJ805-71301-B1	1	只	
5	十字槽盘头螺钉M6×16	Tapping screw M6×16	GB/T818-M6×16	2	只	
6	前左右大灯	Head light	LJ805-A61100	1	付	
6-1	前大灯灯泡	Headlamps light bulb	LJ-61101	2	只	25W 12V
7	仪表固定圈	Speedometer fixed ring	LJ-10020	1	只	
8	头罩后部 (仪表壳)	Speedometer cover	LJ805-71101	1	只	
9	十字槽盘头自攻螺钉ST4.2×12	Tapping screw ST4.2×12	GB/T845-ST4.2×12	46	只	
10	十字槽盘头自攻螺钉ST4.8×12	Tapping screw ST4.8×12	GB/T845-ST4.8×12	6	只	
11	弹簧夹片	Tapping clip	F1-ST4.2	40	只	
12	前左右转向灯	FR.L/R turn signal	LJ805-A62110	1	付	
12-1	前转向灯灯泡	Front turning lamp bulb	LJ-62113	2	只	R10W 12V
13	头罩前部	Front hood	LJ-62115	1	只	
14	十字槽盘头自攻螺钉ST4.8×16	Tapping screw ST4.8×16	GB/T845-ST4.8×16	4	只	
15	头罩前部小盖 (挡风玻璃)	Front hood small cover	LJ-52115	1	只	
16	前叉泥板	Front fork fender	LJ-42115	1	只	
17	头盔挂钩	Helmet hanger	LJ805-71308	1	只	
18	水杯组件	Cup Assy.	LJ805-74308	1	只	
19	工具箱	Tool box	LJ805-72308	1	只	
20	前侧反射器	The side reflector	TB-A62601	2	只	
21	六角法兰面螺母M6	Hex flange nut M6	GB/T6177.1-M6-8.8	7	只	
22	车架号码盖	Observe cover vin	LJ805-76307	1	只	
23	十字槽盘头自攻螺钉ST4.2×16	Tapping screw ST4.2×16	GB/T845-ST4.2×16	2	只	
24	十字槽盘头自攻螺钉ST4.8×16	Tapping screw ST4.8×16	GB/T845-ST4.8×16	30	只	
25	工具箱内盖	Tool box inner cover	LJ805-73308	1	只	
26	脚踏板	Footrest	LJ805-79401	1	只	
27	脚踏板螺栓孔堵头	Footrest screw hole plug	LJ805-81401	4	只	

32

T-16 外观件组件



33

T-16 外观件组件

序号	产品名称	name	零部件编码	数量/台	单位	备注
28	电瓶盖	Cover battery	LJ805-80402	1	只	
29	车架挡泥板底板	Frame fender	LJ805-78402	1	只	
30	左护条	L.Protecting bar	LJ805-71405-B1	1	只	
31	右护条	R.Protecting bar	LJ805-71406-B1	1	只	
32	左装饰板前部	Front of L.decoration cover	LJ805-82406-B1	1	只	
33	右装饰板前部	Front of R.decoration cover	LJ805-83406-B1	1	只	
34	中央护罩	Middle protecting cover	LJ805-84406-B1	1	只	
35	左装饰板	L.Decorative sheet	LJ805-68515-B1	1	只	
36	右装饰板	R.Decorative sheet	LJ805-69516-B1	1	只	
37	后尾灯	Tail light	LJ805-A61200	1	只	
37-1	后转向灯灯泡	Rear turn signal light bulb	LJ-62123	2	只	R10W 12V
37-2	后牌照灯灯泡	Rear license light bulb	LJ-62123-1	1	只	5W 12V
38	杂物箱内盖板	Sundries box inter cap	LJ805-71502	1	只	
39	杂物箱	Sundries box	LJ805-71501	1	只	
40	后挡泥板	RR.Fender	LJ805-71601	1	只	
41	后反射器	Rear reflector	LJ805-97601	1	只	
42	后牌照支架	Bracket RR.License	LJ805-24202	1	只	
43	后侧反射器	RR.Reflector	LJ-A62602	2	只	
44	座垫	Seat	LJ805-72100	1	只	
45	后货架	Rear tailstock / Rack	LJ805-22100	1	只	
46	六角法兰面螺栓M8×32	Hex flange bolt M8×32	GB/T16674.1-M8×32-8.8	3	只	
47	后尾箱	Trunk	LJ-81310-B1	1	套	
48	平垫圈	Washer	GB/T95-φ6.6×φ12×1.6	12	只	